

OZNACZENIA

- Sx • proj. słupki oświetleniowy SAM1200 dz/W - "ROSA"
- Nx • proj. naświetlacz - oprawa doziemna URAN 10 QR-CBC 51 20W IP67 (ES-SYSTEM)
- rury osłonowe DVK 50 - nie opisane odcinki o długości 1,5m

STARSZA LUBLINECKI
Powiatowy Ośrodek Dokumentacji
Geodezyjnej i Kartograficznej
Rozpowszechnianie, rozprowadzanie oraz
reprodukcje w celu rozpowszechnienia
wymaga zezwolenia - jeżeli mowa w art.
18 ustawy z dnia 17 maja 1999r. - Prawo
geodezyjne i kartograficzne (Dz.U. z 2010r.
Nr 193, poz. 1287, z późniejszymi zmianami).

STARSZA LUBLINECKI
Powiatowy Ośrodek Dokumentacji
Geodezyjnej i Kartograficznej
W obszarze oznaczonym linią ... dokonano aktów
recości mapy zasadniczej. Dokumenty z pomiaru uzupelniającego
do zasobu ewidencyjnego w dniu 2011-11-24
Niniejsza mapa może służyć do celów projektowych.
Projektowane obiekty budowlane wymagające pozwolenia na budowę
podlegają wytyczeniu i stawieniu przez powołany przez jednostkę
uprawnioną do wykonywania prac geodezyjnych.

Pracownia Projektowa - arch. Henryk Witowski 45-349 Opole, ul. Kalinowa 12 tel. 601-434-572		E
OBIEKT:	Zespół Szkół Zawodowych w Lublińcu Lublińiec, ul. Klonowa 12, dz. nr 1428/155	
Temat:	Rozbudowa Szkoły o segment dydaktyczny	SKALA
Rysunek:	Projekt budowlano - wykonawczy instalacji elektrycznych	1:500
Projektant:	mgr inż. R. Ciupek	upr. nr 135/93/OP
Sprawdził:	inż. A. Werhun	upr. nr 168/76/OP
		Rys.nr E-1

**MAPA DO CELÓW
PROJEKTOWYCH**

skala 1: 500
Sekcja mapy zasadniczej: 521.122.231 1

Obiekt: Lublińiec, ul. Klonowa

UWAGA!
Granice nieruchomości naniesiono metodą graficzną
i analityczną na podstawie mapy ewidencyjnej w skali 1:500.
Wykazane na mapie granice nie są granicami prawnymi.
Nie wyklucza się istnienia sieci uzbrojenia terenu nie wykazanych na niniejszej mapie!

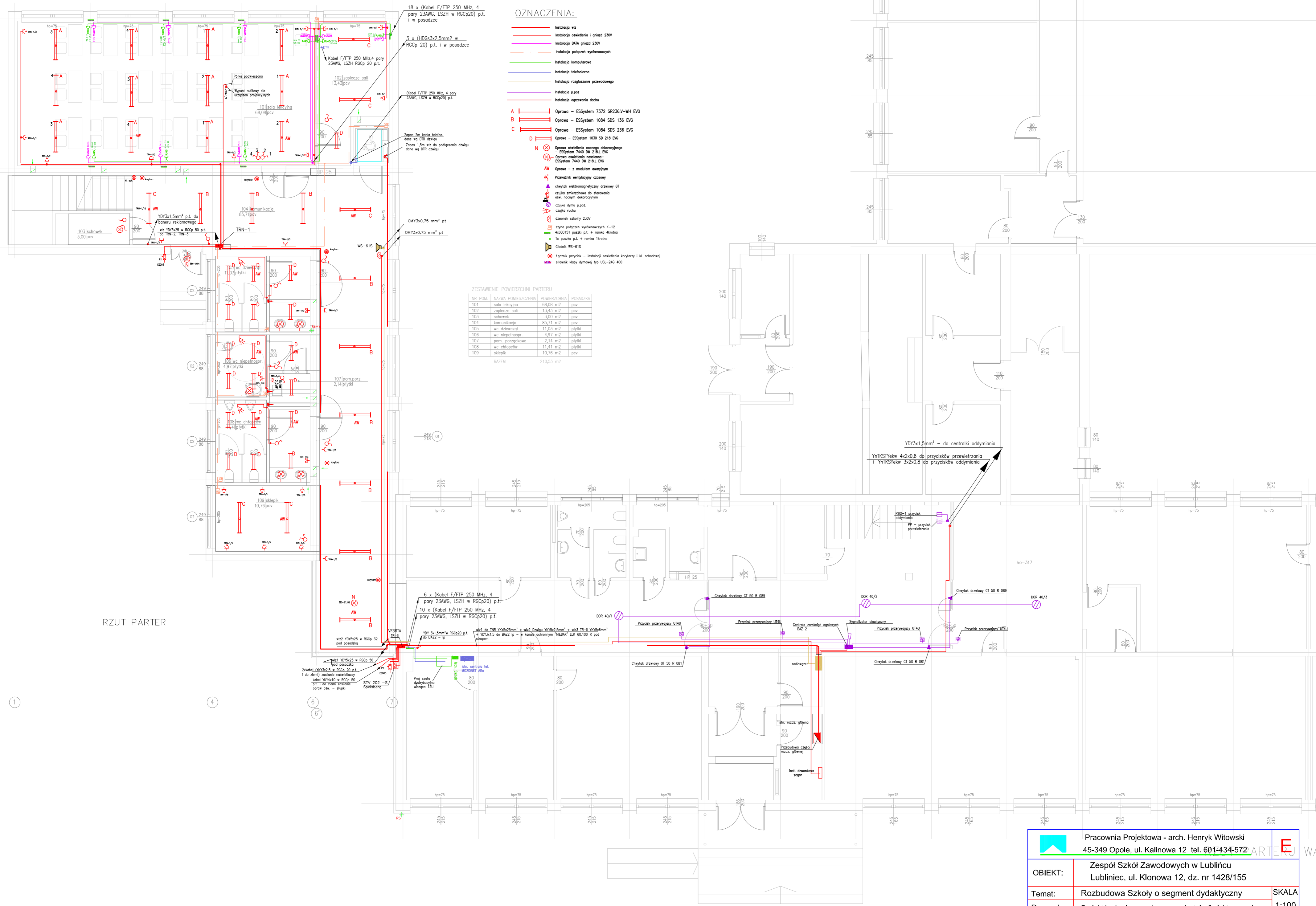
Wykonawca: Przedsiębiorstwo Wielobranżowe
"GEODEZJA"
ul. Cebulskiego 10/34 41-700 LUBLINIEC
mgr inż. Jarosław Wawrzyn

KERG
1660/2011

22.11.2011
Geodeta z uprawnieniami
świadectwo nr 10864

mgr inż. Ferdynand Harusek

H
G
F
E
D
C
B
A
1
4
6
7





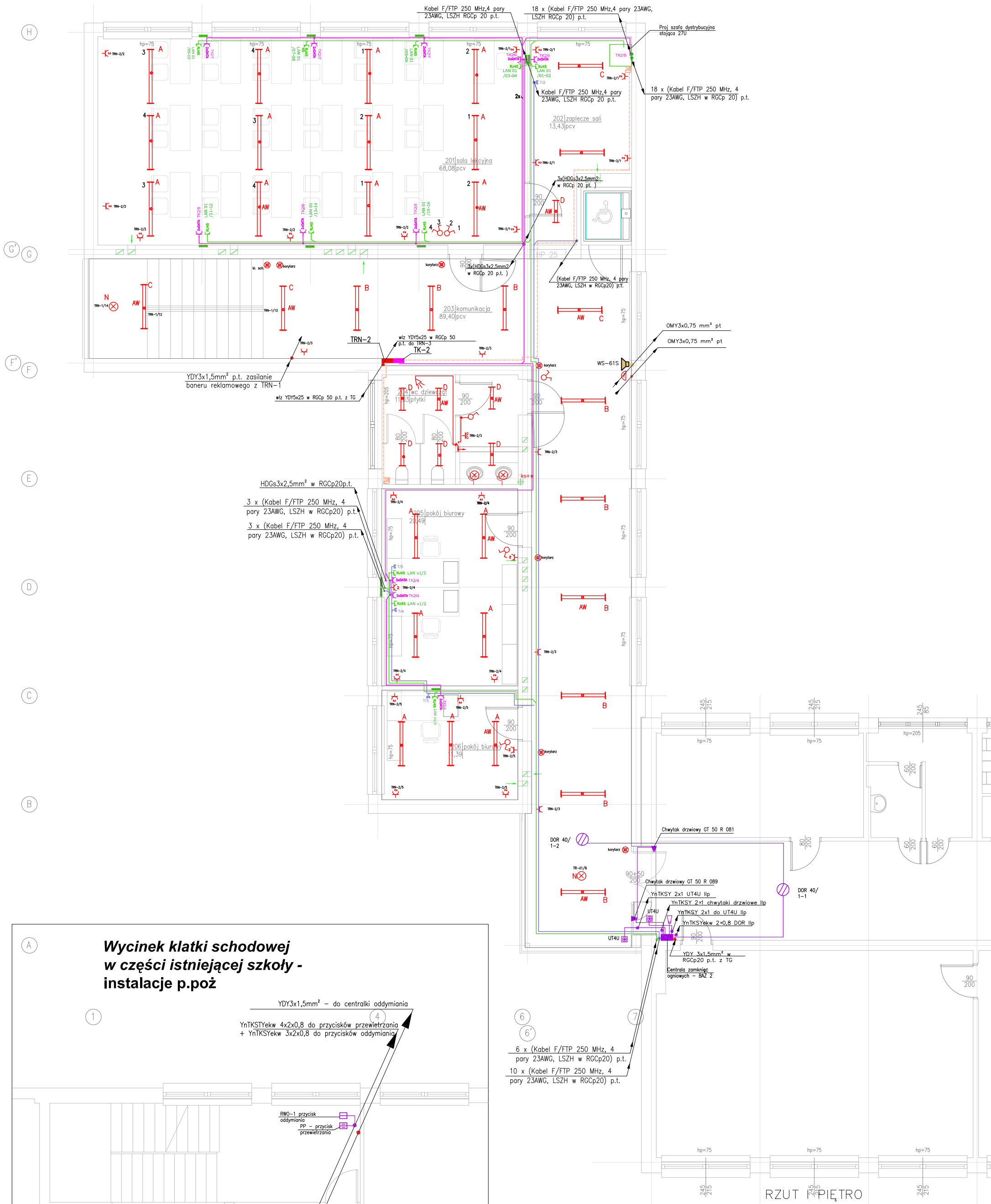
- OZNACZENIA:**
- Instalacja wlt
 - Instalacja oświetlenia i gniazd 230V
 - Instalacja DATA gniazd 230V
 - Instalacja połączeń wyřnowczych
 - Instalacja komputerowa
 - Instalacja telefoniczna
 - Instalacja rozgłoszenie przewodowego
 - Instalacja p.poz
 - Instalacja ogrzewania dachu
- A** — Oprawa — ESSystem 7372 SR236.V-WH EVG
B — Oprawa — ESSystem 1084 SDS 136 EVG
C — Oprawa — ESSystem 1084 SDS 236 EVG
D — Oprawa — ESSystem 1030 SD 218 EVG
- N** — Oprawa oświetlenia naczynia dekoracyjnego — ESSystem 7440 OW 218L EVG
AW — Oprawa oświetlenia nasadzonego — ESSystem 7440 OW 218L EVG
AW — Oprawa — z modułem ewalnym
- Przekładnik wentylacyjny czasowy**
Chwyłak elektromagnetyczny drzwiowy GT
Czujka zmierzchu do sterowania oświetleniem
Czujka dymu p.poz.
Czujka ruchu
Drzewce szkolny 230V
Szyna połączeń wyřnowczych K-12
4x60/51 pusłki p.t. + ramka 4krotna
1x pusłka p.t. + ramka 4krotna
Głosnik WS-61S
Łącznik przycisk — instalacji oświetlenia korytarzy i k. schodowej
Syłownik klasy dymowej typ USL-245 400

ZESTAWIENIE POWIERZCHNI PARTERU

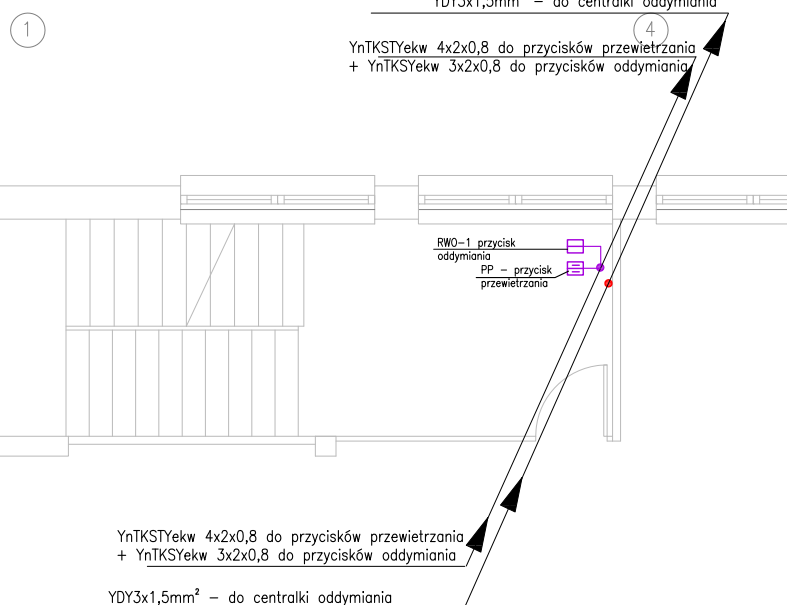
NR POM.	NAZWA POMIESZCZENIA	POWIERZCHNIA	POSADZKA
101	sala lekcyjna	68,08 m ²	pcv
102	zaplecze sali	13,43 m ²	pcv
103	schowek	3,00 m ²	pcv
104	komunikacja	85,71 m ²	pcv
105	wc dziewcząt	11,03 m ²	plytki
106	wc niepełnospr.	4,97 m ²	plytki
107	pom. porz.	2,14 m ²	plytki
108	wc chłopców	11,41 m ²	plytki
109	sklepek	10,76 m ²	pcv
RAZEM		210,53 m ²	


RZUT PARTER

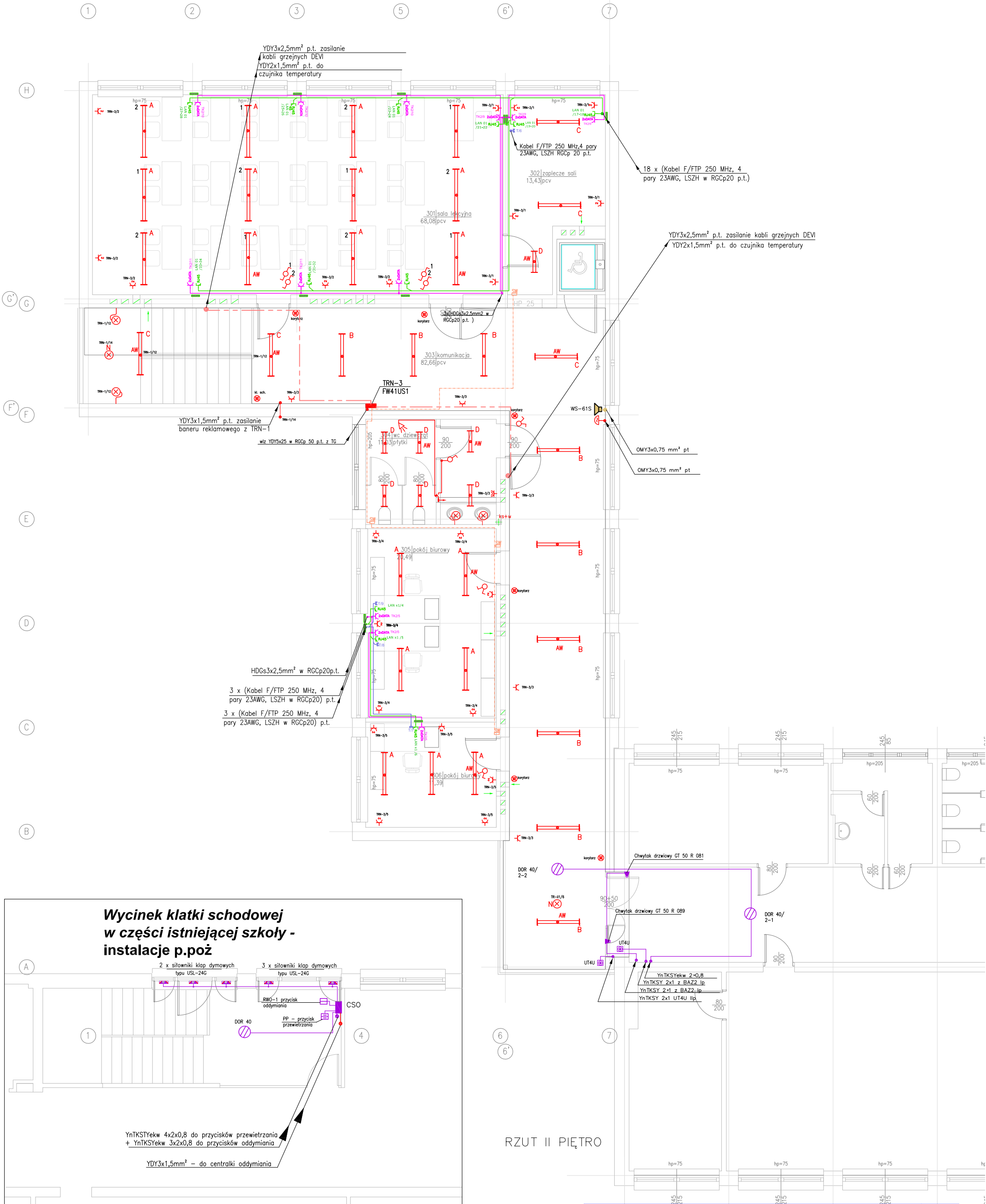
 Pracownia Projektowa - arch. Henryk Witowski 45-349 Opole, ul. Kalinowa 12 tel. 601-434-572		
OBIEKT:	Zespół Szkół Zawodowych w Lublińcu Lubliniec, ul. Klonowa 12, dz. nr 1428/155	
Temat:	Rozbudowa Szkoły o segment dydaktyczny	SKALA 1:100
Rysunek:	Projekt budowlano-wykonawczy instalacji elektrycznych	Rys.nr E-2
Projektant:	mgr inż. R. Ciupek upr. nr 135/93/OP	
Sprawdził:	inż. A. Werhun upr. nr 168/76/OP	



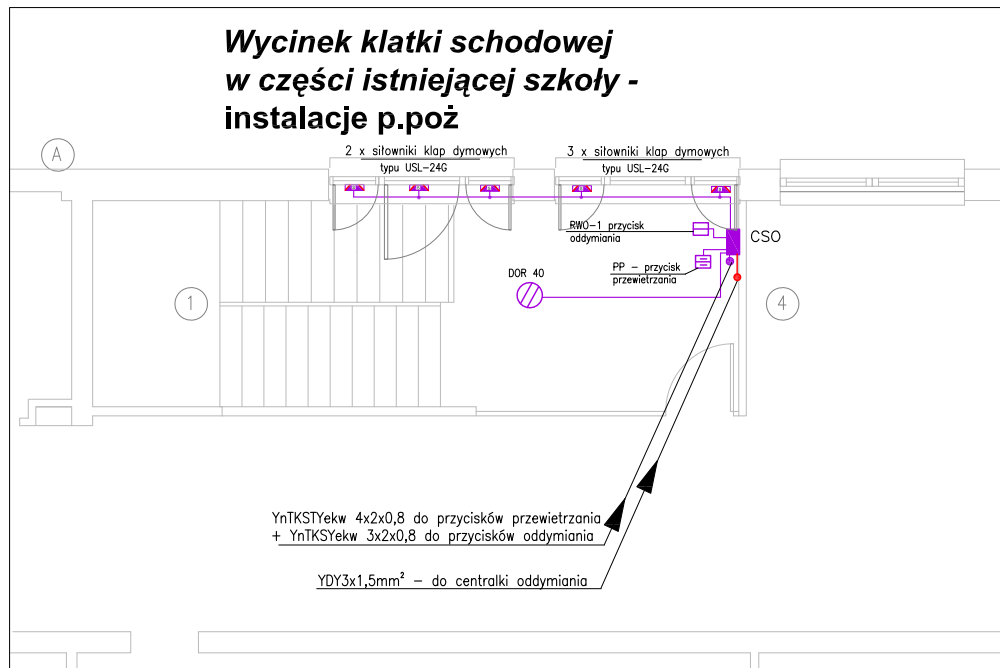
**Wycinek klatki schodowej
w części istniejącej szkoły -
instalacje p.poż**




 Pracownia Projektowa - arch. Henryk Witowski 45-349 Opole, ul. Kalinowa 12 tel. 601-434-572		E
OBIEKT:	Zespół Szkół Zawodowych w Lublińcu Lubliniec, ul. Klonowa 12, dz. nr 1428/155	
Temat:	Rozbudowa Szkoły o segment dydaktyczny	SKALA 1:100
Rysunek:	Projekt budowlano -wykonawczy instalacji elektrycznych	
Projektant:	mgr inż. R. Ciupek	Rys.nr E-3
Sprawdził:	inż. A. Werhun	
	upr. nr 135/93/OP	
	upr. nr 168/76/OP	

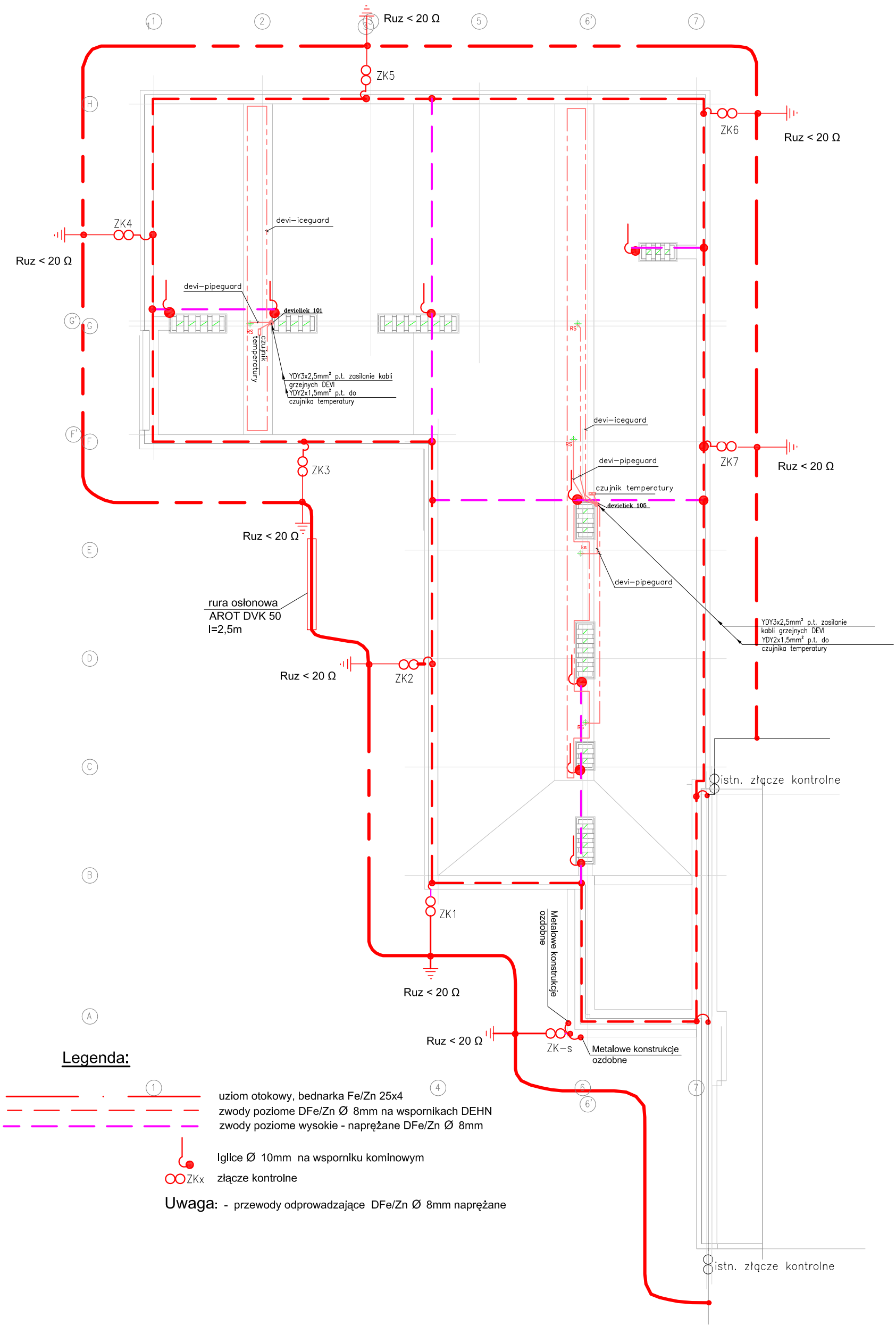


Wycinek klatki schodowej w części istniejącej szkoły - instalacje p.poż



RZUT II PIĘTRO

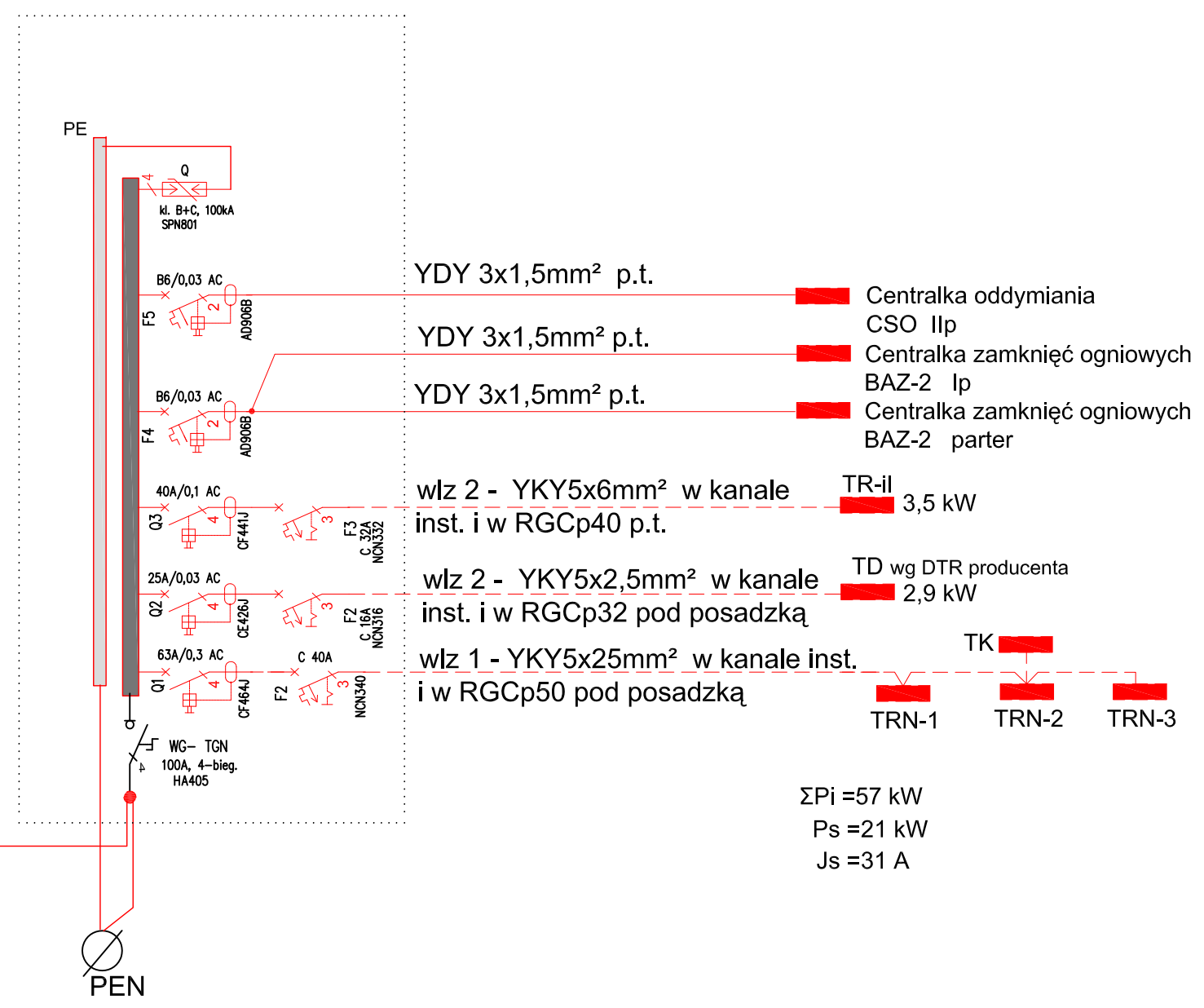
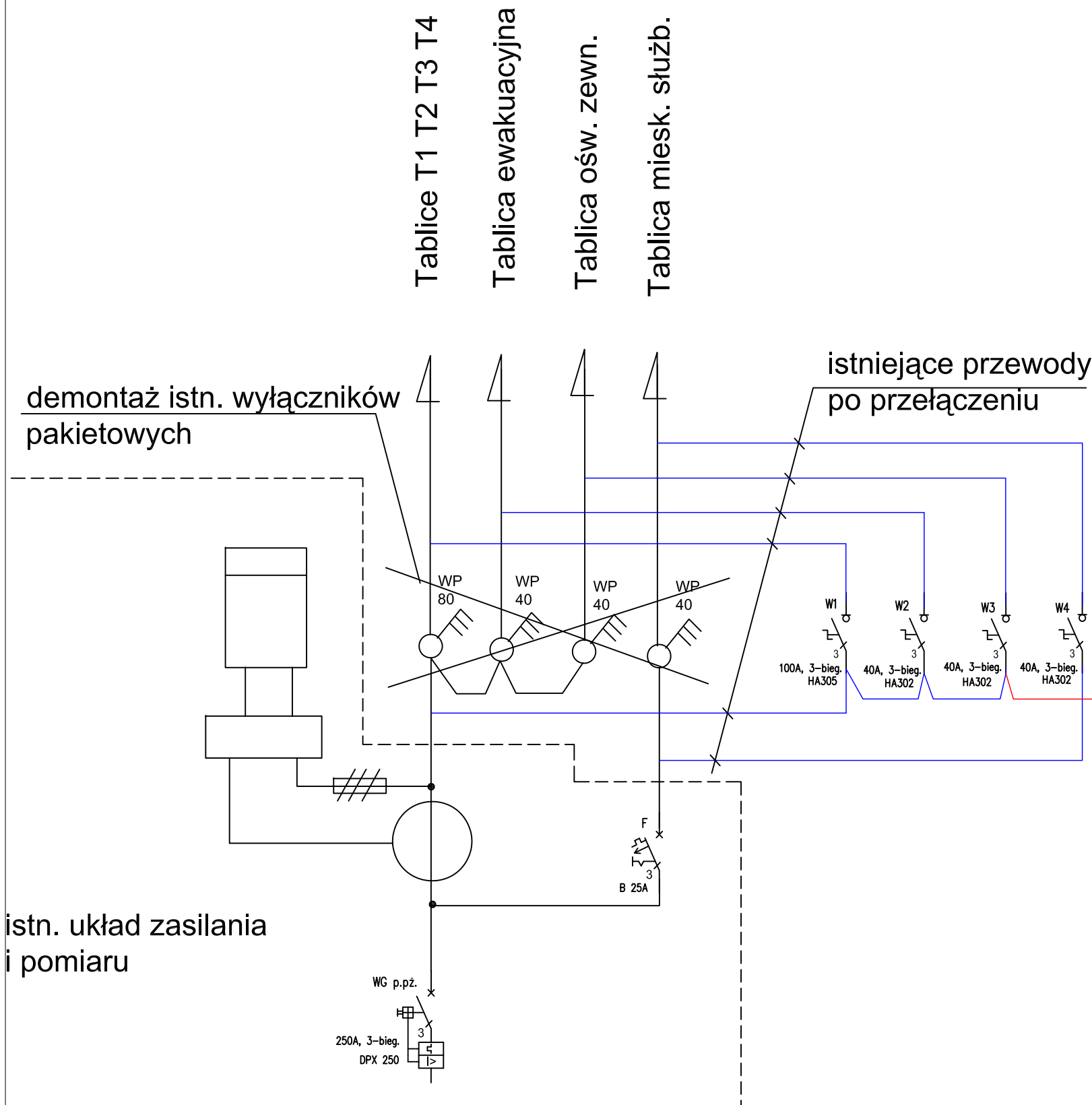
 Pracownia Projektowa - arch. Henryk Witowski 45-349 Opole, ul. Kalinowa 12 tel. 601-434-572		E
OBIEKT:	Zespół Szkół Zawodowych w Lublińcu Lubliniec, ul. Klonowa 12, dz. nr 1428/155	
Temat:	Rozbudowa Szkoły o segment dydaktyczny	SKALA
Rysunek:	Projekt budowlano -wykonawczy instalacji elektrycznych	1:100
Projektant:	mgr inż. R. Ciupek upr. nr 135/93/OP	Rys.nr
Sprawdził:	inż. A. Werhun upr. nr 168/76/OP	E-4




Legenda:

- 1 uziom otokowy, bednarka Fe/Zn 25x4
 - 2 zwody poziome DFe/Zn Ø 8mm na wspornikach DEHN
 - 3 zwody poziome wysokie - naprężane DFe/Zn Ø 8mm
 - 4 Igllice Ø 10mm na wsporniku kominowym
 - 5 złącze kontrolne
- Uwaga:** - przewody odprowadzające DFe/Zn Ø 8mm naprężane

Pracownia Projektowa - arch. Henryk Witowski 45-349 Opole, ul. Kalinowa 12 tel. 601-434-572		E
OBIEKT:	Zespół Szkół Zawodowych w Lublińcu Lubliniec, ul. Klonowa 12, dz. nr 1428/155	
Temat:	Rozbudowa Szkoły o segment dydaktyczny	SKALA
Rysunek:	Projekt budowlano -wykonawczy instalacji elektrycznych	1:100
Projektant:	mgr inż. R. Ciupek	upr. nr 135/93/OP
Sprawdził:	inż. A. Werhun	upr. nr 168/76/OP
		Rys.nr E-5

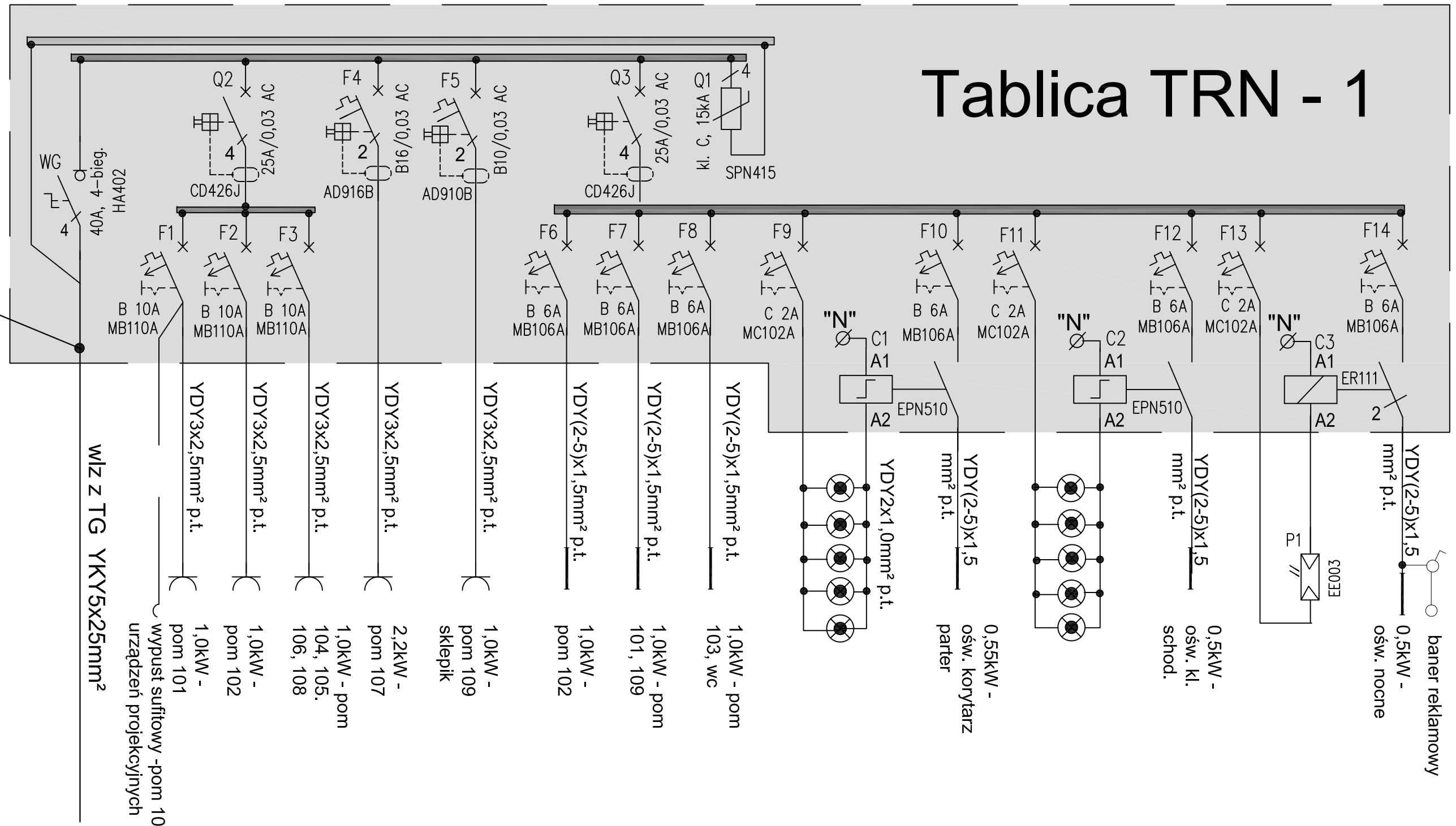


Schemat ideowy przebudowy istn. zestawu Tablicy Głównej

 Pracownia Projektowa - arch. Henryk Witowski 45-349 Opole, ul. Kalinowa 12 tel. 601-434-572		E
OBIEKT:	Zespół Szkół Zawodowych w Lublińcu Lubliniec, ul. Klonowa 12, dz. nr 1428/155	
Temat:	Rozbudowa Szkoły o segment dydaktyczny	
Rysunek:	Projekt budowlano -wykonawczy instalacji elektrycznych	
Projektant:	mgr inż. R. Ciupek	upr. nr 135/93/OP
Sprawdził:	inż. A. Werhun	upr. nr 168/76/OP
		Rys.nr E-6

Tablica TRN - 1


WIZ YKY5x25 do TRN-2



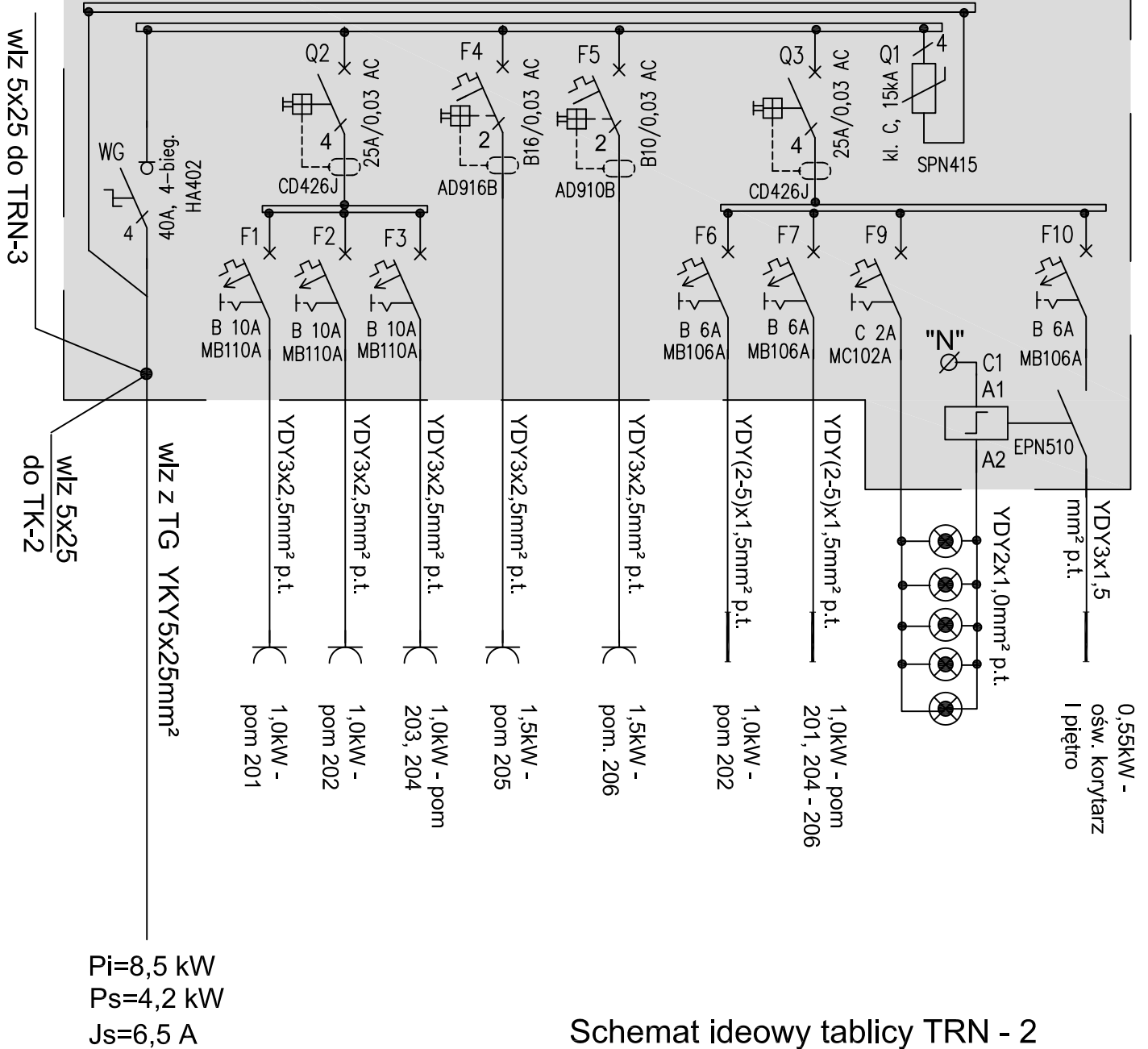
WIZ TG YKY5x25mm²

Pi=10,7 kW
Ps=5,8 kW
Js=8,8 A


Schemat ideowy tablicy TRN - 1

 Pracownia Projektowa - arch. Henryk Witowski 45-439 Opole, ul. Kalinowa 12 tel. 0-601-43-45-72		E
OBIEKT:	Zespół Szkół Zawodowych w Lublińcu Lubliniec, ul. Klonowa 12, dz. nr 1428/155	
TEMAT:	Rozbudowa Szkoły o segment dydaktyczny	SKALA
RYSUNEK:	Projekt budowlano -wykonawczy instalacji elektrycznych	/
PROJEKTANT:	mgr inż. R. Ciupek	upr. nr 135/93/OP
SPRAWDZIŁ:	inż. A. Werhun	upr. nr 168/76/OP
		RYS. NR E-7

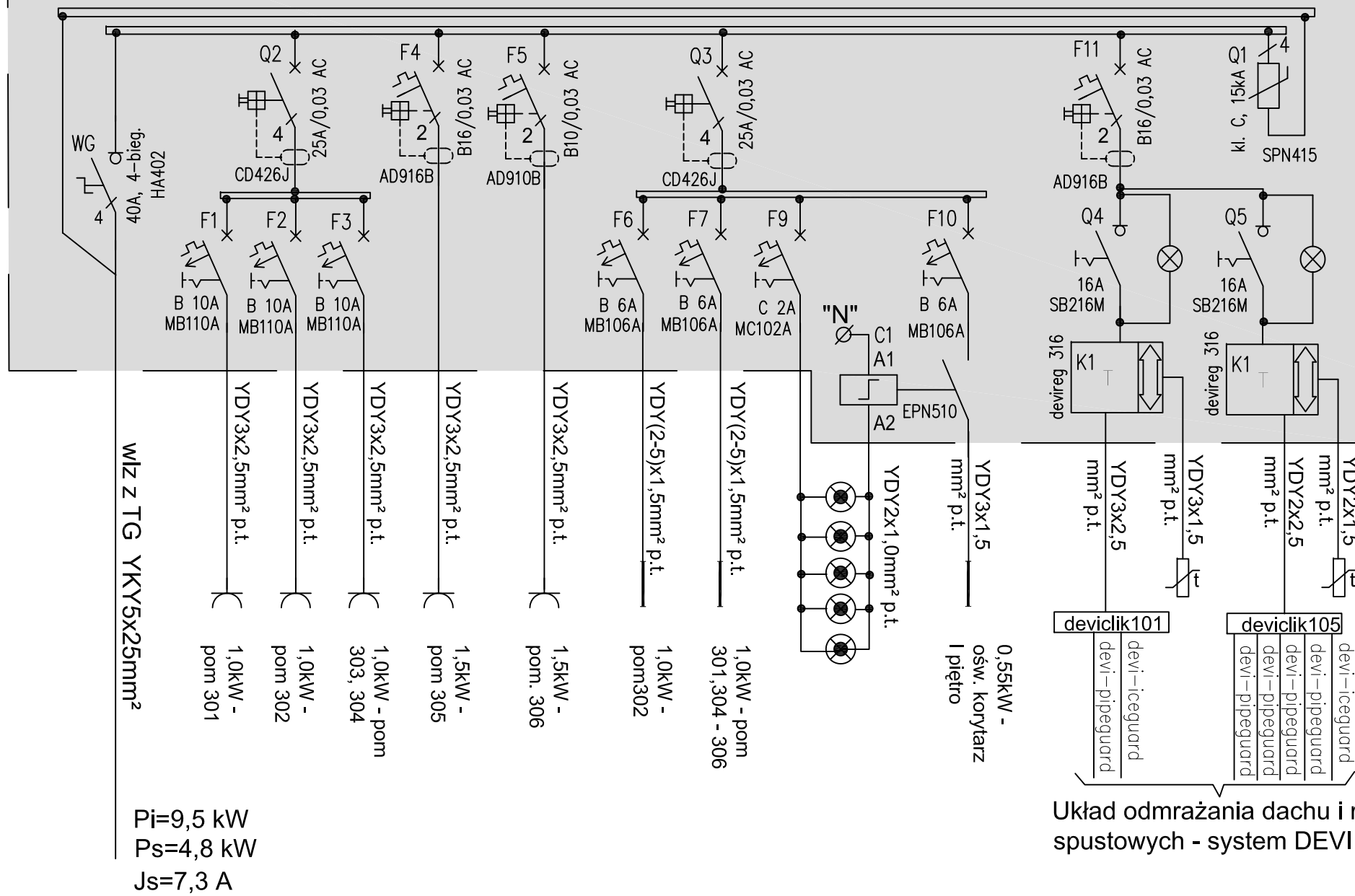
Tablica TRN - 2




Schemat ideowy tablicy TRN - 2

 Pracownia Projektowa - arch. Henryk Witowski 45-439 Opole, ul. Kalinowa 12 tel. 0-601-43-45-72			E
OBIEKT:	Zespół Szkół Zawodowych w Lublińcu Lubliniec, ul. Klonowa 12, dz. nr 1428/155		
TEMAT:	Rozbudowa Szkoły o segment dydaktyczny	SKALA	
RYSUNEK:	Projekt budowlano -wykonawczy instalacji elektrycznych		/
PROJEKTANT:	mgr inż. R. Ciupek	upr. nr 135/93/OP	RYS. NR
SPRAWDZIŁ:	inż. A. Werhun	upr. nr 168/76/OP	E-8

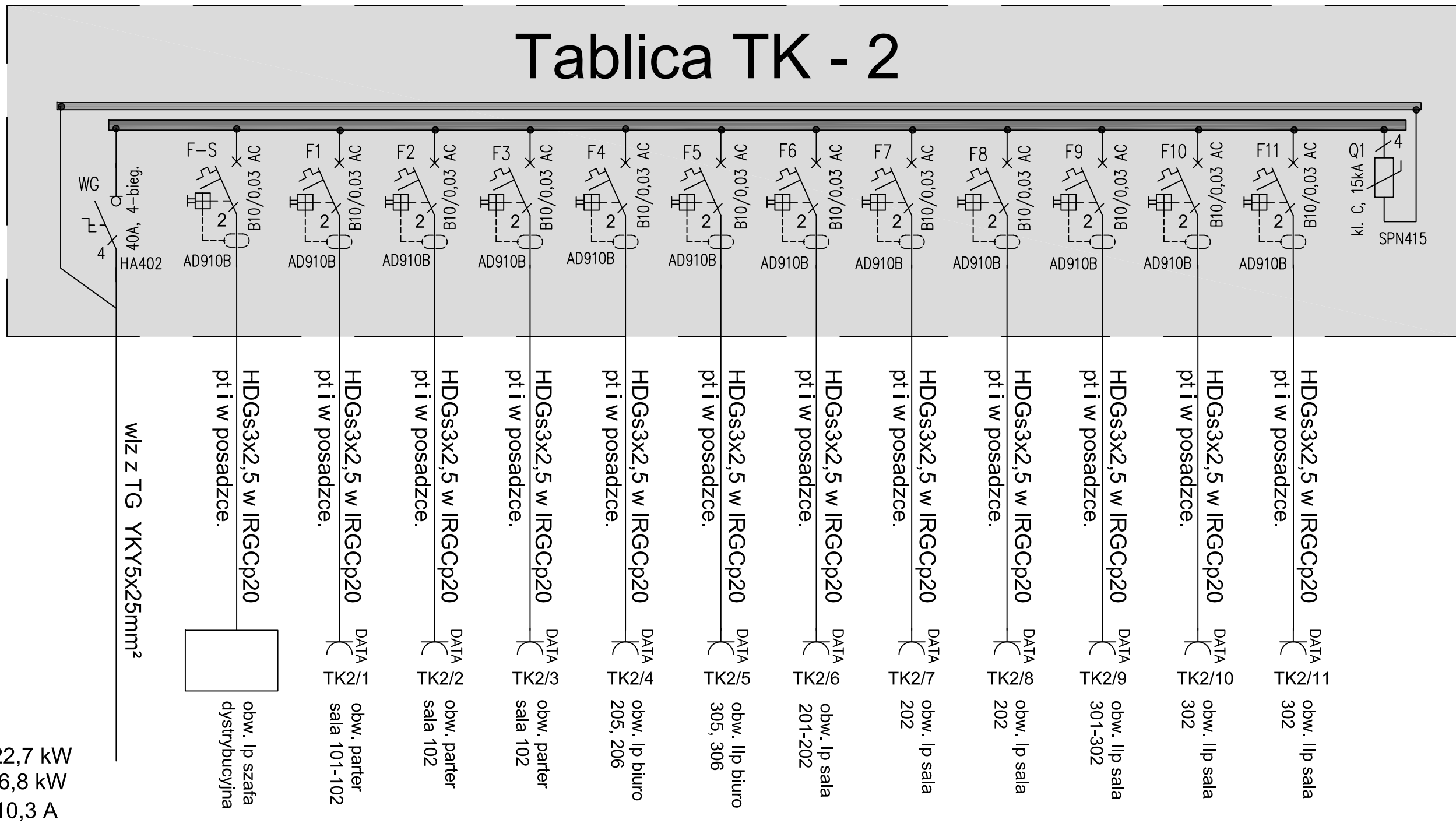
Tablica TRN - 3




Schemat ideowy tablicy TRN - 3

 Pracownia Projektowa - arch. Henryk Witowski 45-439 Opole, ul. Kalinowa 12 tel. 0-601-43-45-72		E
OBIEKT:	Zespół Szkół Zawodowych w Lublińcu Lubliniec, ul. Klonowa 12, dz. nr 1428/155	
TEMAT:	Rozbudowa Szkoły o segment dydaktyczny	SKALA
RYSUNEK:	Projekt budowlano -wykonawczy instalacji elektrycznych	
PROJEKTANT:	mgr inż. R. Ciupek	RYS. NR
SPRAWDZIŁ:	inż. A. Werhun	E-9
	upr. nr 135/93/OP	
	upr. nr 168/76/OP	

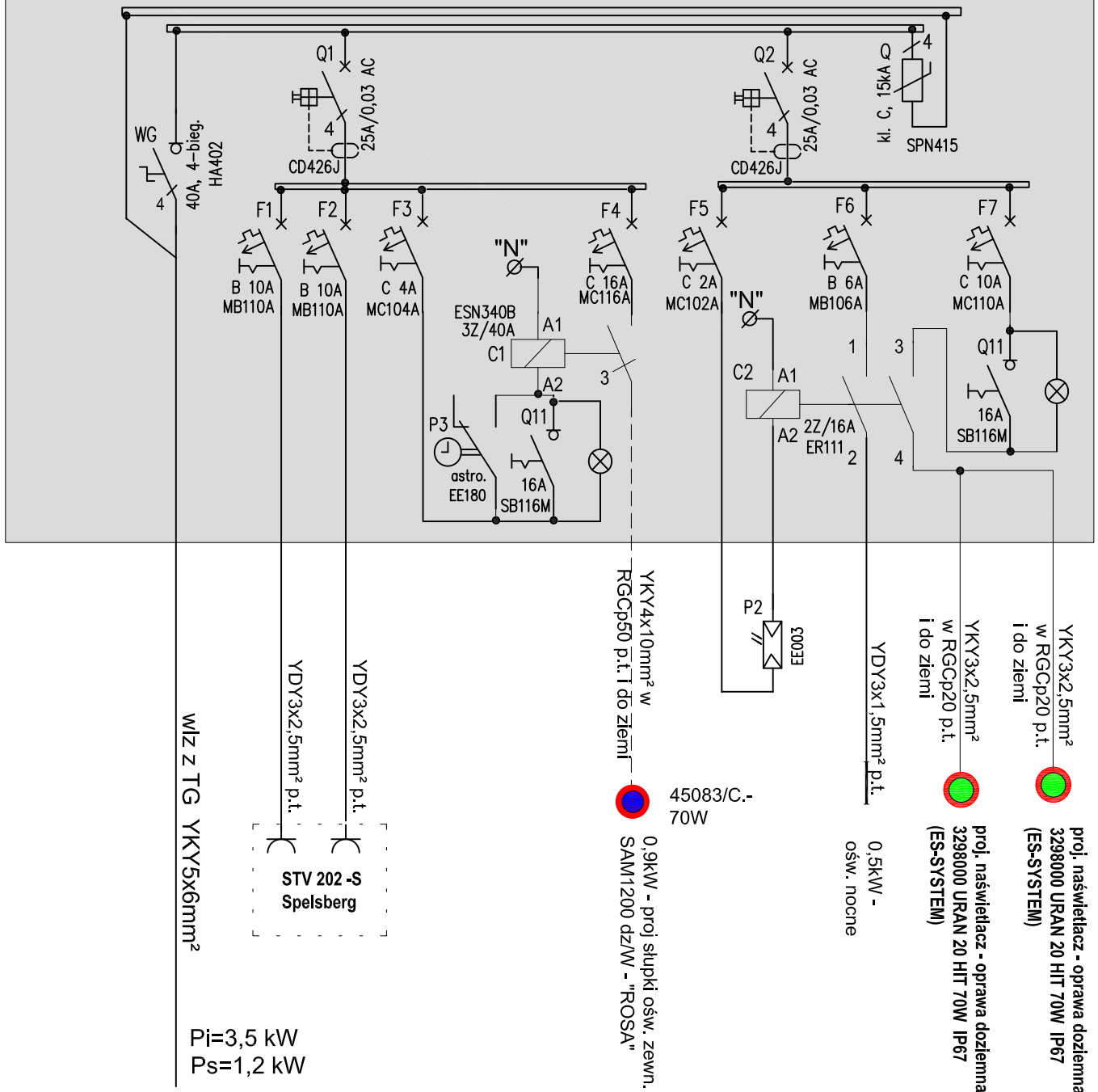
Tablica TK - 2




Schemat ideowy tablicy TK - 2

 Pracownia Projektowa - arch. Henryk Witowski 45-439 Opole, ul. Kalinowa 12 tel. 0-601-43-45-72		E
OBIEKT:	Zespół Szkół Zawodowych w Lublińcu Lubliniec, ul. Klonowa 12, dz. nr 1428/155	
TEMAT:	Rozbudowa Szkoły o segment dydaktyczny	SKALA
RYSUNEK:	Projekt budowlano -wykonawczy instalacji elektrycznych	
PROJEKTANT:	mgr inż. R. Ciupek	upr. nr 135/93/OP
SPRAWDZIŁ:	inż. A. Werhun	upr. nr 168/76/OP
		RYS. NR E-10

Tablica TR-il



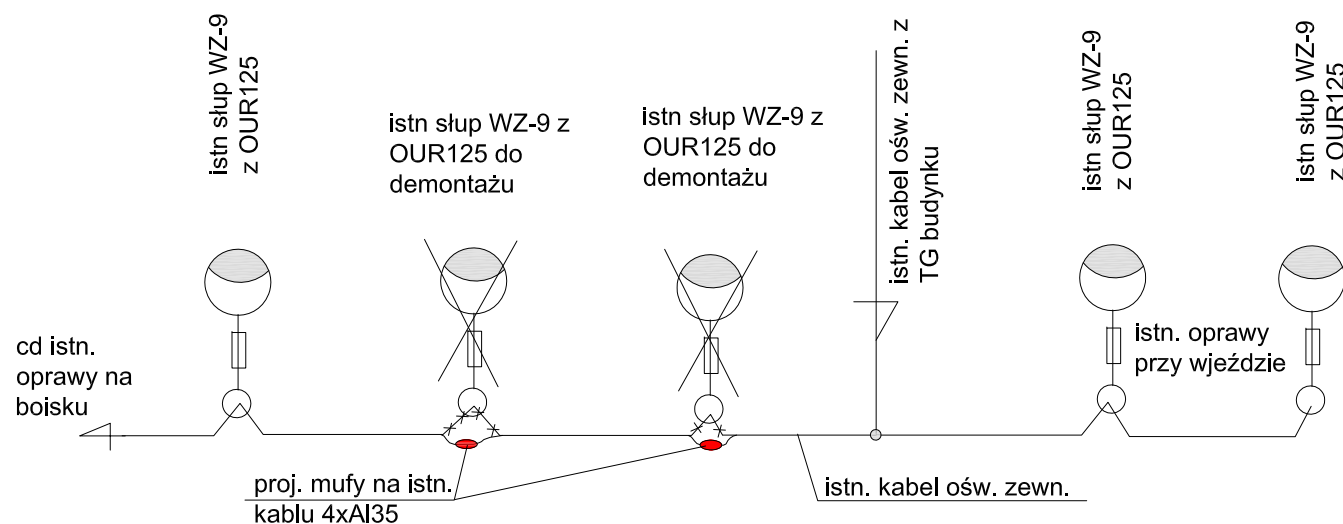
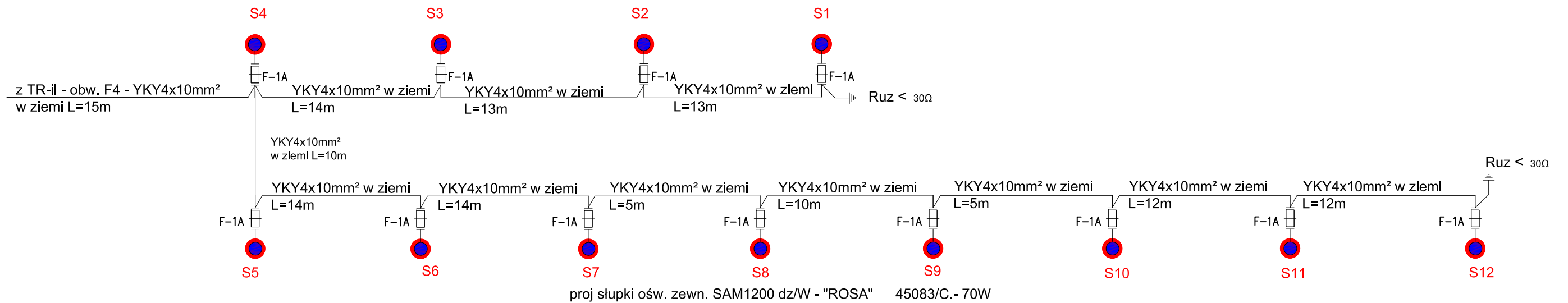
Schemat ideowy tablicy TR - il - iluminacji

 Pracownia Projektowa - arch. Henryk Witowski 45-439 Opole, ul. Kalinowa 12 tel. 0-601-43-45-72				E
OBIEKT:	Zespół Szkół Zawodowych w Lublińcu Lubliniec, ul. Klonowa 12, dz. nr 1428/155			
TEMAT:	Rozbudowa Szkoły o segment dydaktyczny		SKALA	
RYSUNEK:	Projekt budowlano -wykonawczy instalacji elektrycznych		/	
PROJEKTANT:	mgr inż. R. Ciupek	upr. nr 135/93/OP	RYS. NR E-11	
SPRAWDZIŁ:	inż. A. Werhun	upr. nr 168/76/OP		


z TR-il - obw. F7 - YKY3x2,5mm² N2
w ziemi L=9m

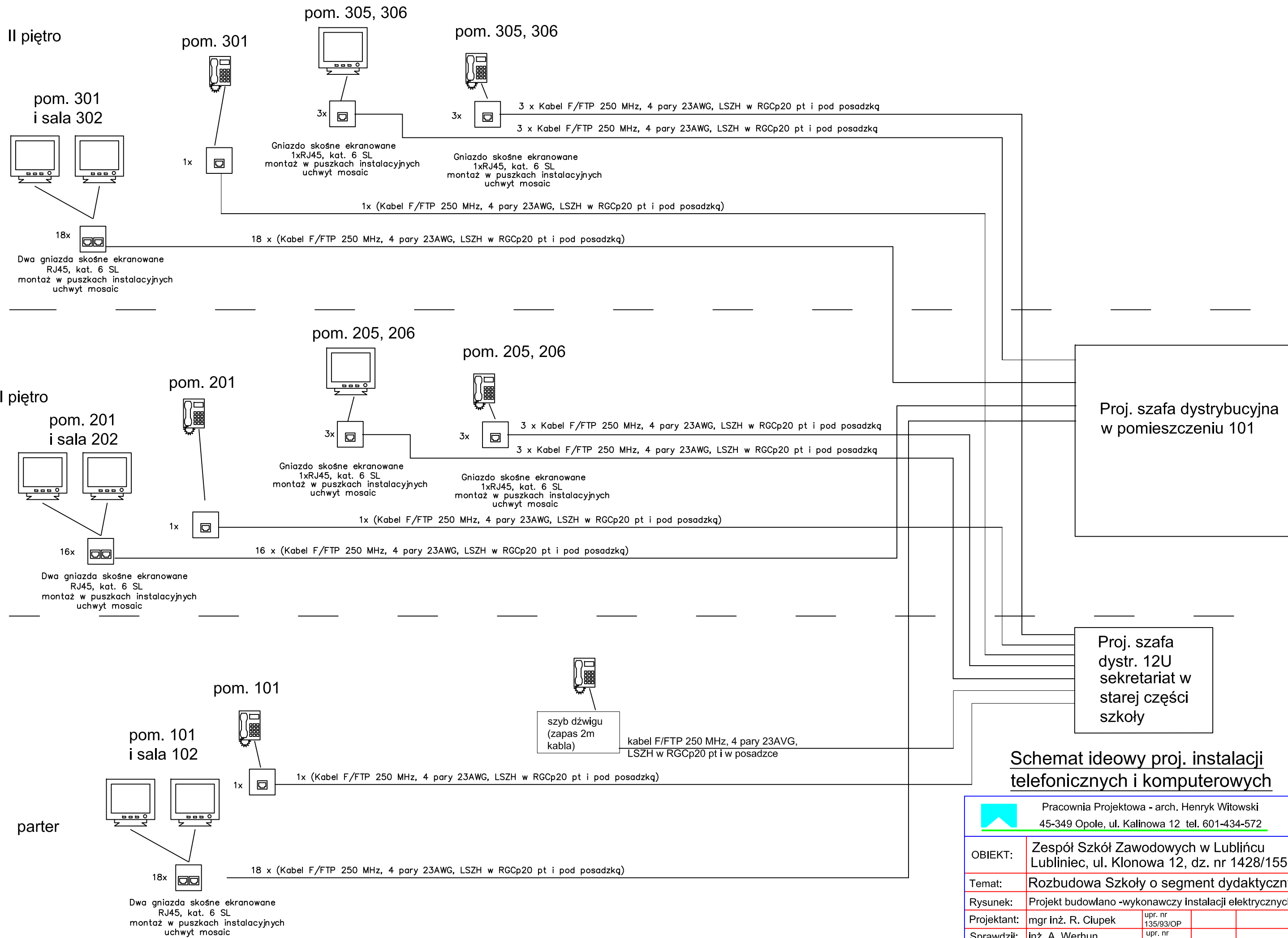
z TR-il - obw. F7 - YKY3x2,5mm² N1
w ziemi L=5m


proj. naświetlacz - oprawa
doziemna 3298000 URAN 20
HIT 70W IP67 (ES-SYSTEM)

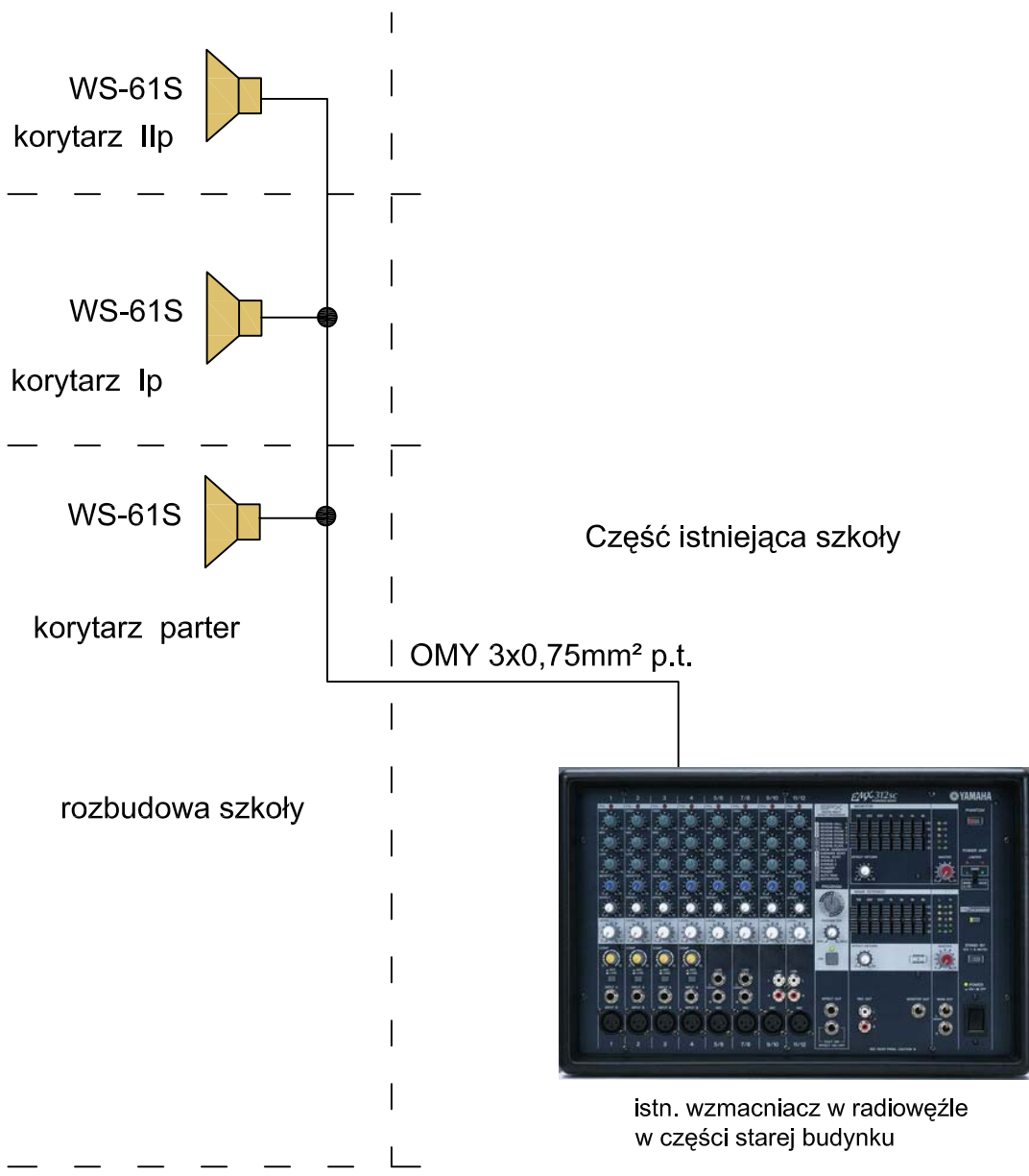


Schemat ideowy oświetlenia zewnętrznego

 Pracownia Projektowa - arch. Henryk Witowski 45-439 Opole, ul. Kalinowa 12 tel. 0-601-43-45-72			E
OBIEKT:	Zespół Szkół Zawodowych w Lublińcu Lubliniec, ul. Klonowa 12, dz. nr 1428/155		
TEMAT:	Rozbudowa Szkoły o segment dydaktyczny	SKALA	
RYSUNEK:	Projekt budowlano -wykonawczy instalacji elektrycznych		
PROJEKTANT:	mgr inż. R. Ciupek	upr. nr 135/93/OP	RYS. NR
SPRAWDZIŁ:	inż. A. Werhun	upr. nr 168/76/OP	E-12

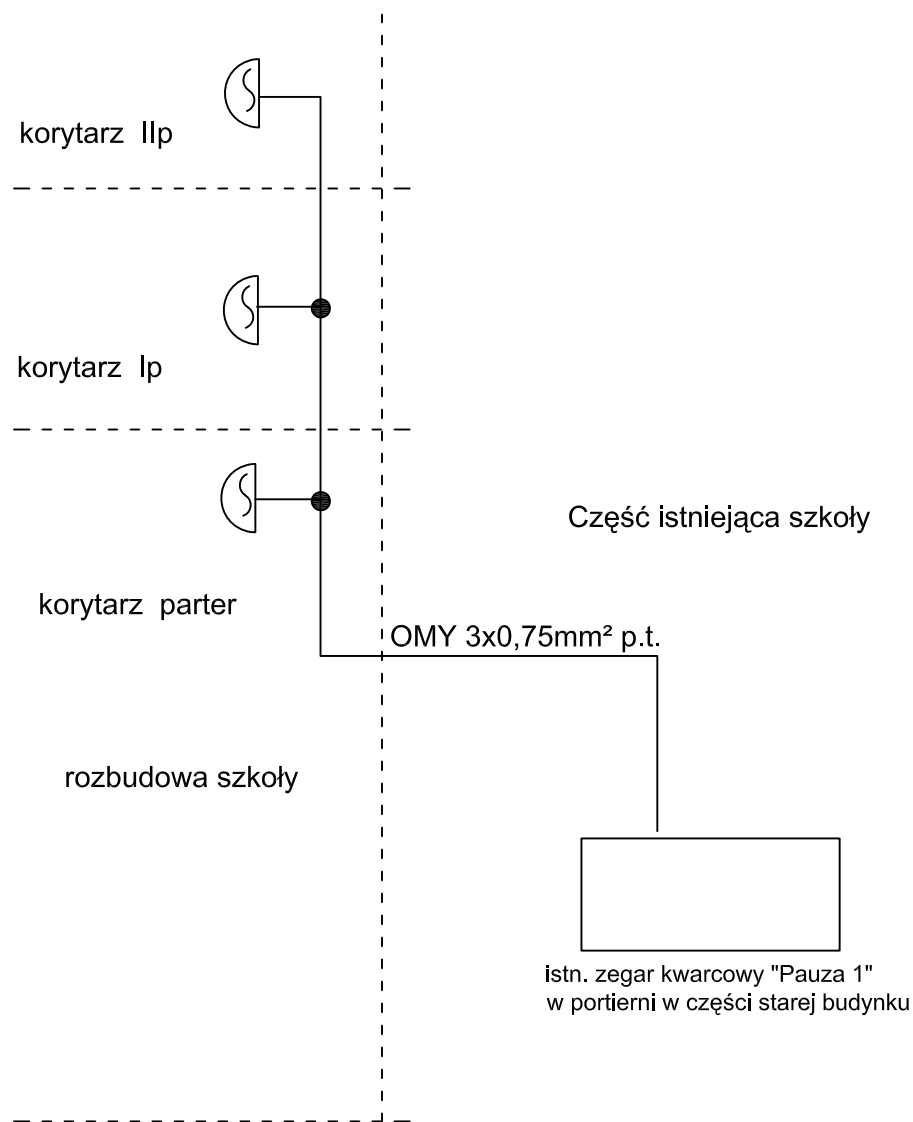


 Pracownia Projektowa - arch. Henryk Witowski 45-349 Opole, ul. Kalinowa 12 tel. 601-434-572		E
OBIEKT:	Zespół Szkół Zawodowych w Lublińcu Lubliniec, ul. Klonowa 12, dz. nr 1428/155	
Temat:	Rozbudowa Szkoły o segment dydaktyczny	SKALA
Rysunek:	Projekt budowlano -wykonawczy instalacji elektrycznych	
Projektant:	mgr inż. R. Ciupek	Rys.nr
Sprawdził:	inż. A. Werhun	E-13
	upr. nr 135/93/OP	
	upr. nr 168/76/OP	




**Schemat ideowy proj. instalacji
rozgłaszania przewodowego**

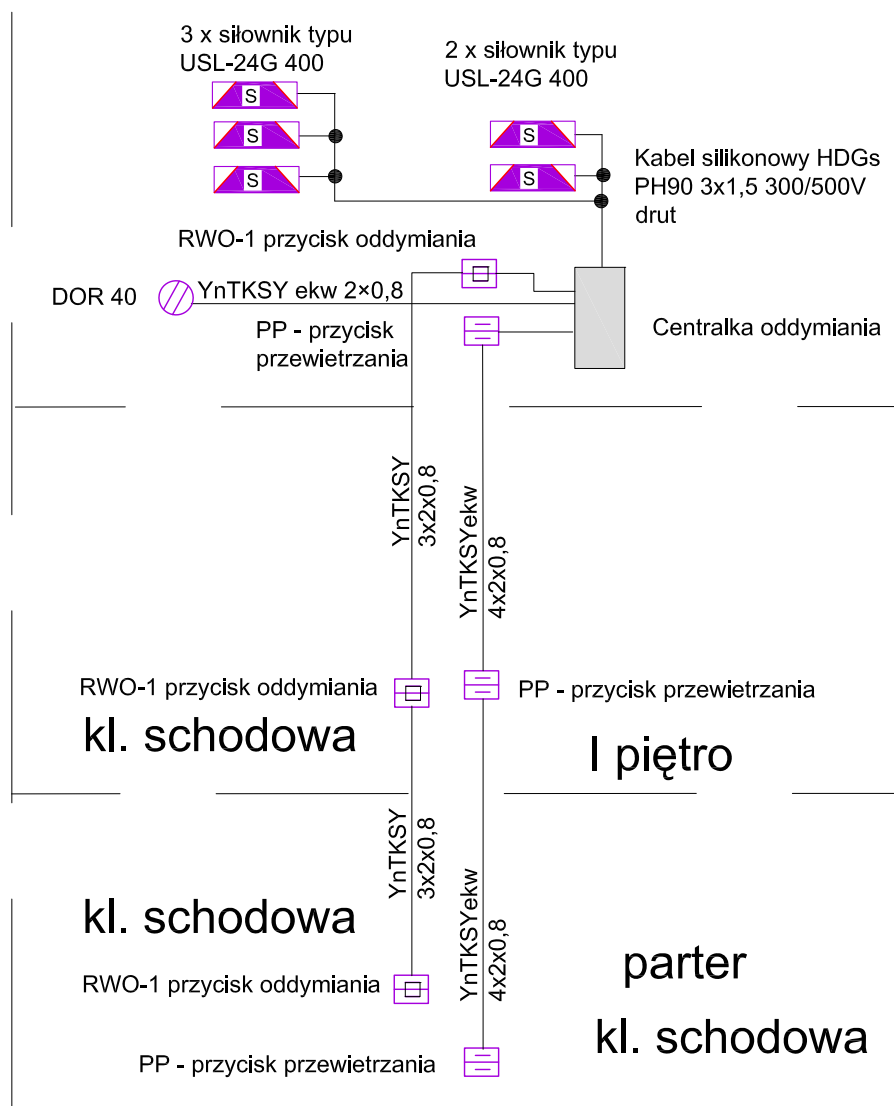
	Pracownia Projektowa - arch. Henryk Witowski 45-349 Opole, ul. Kalinowa 12 tel. 601-434-572	E
OBIEKT:	Zespół Szkół Zawodowych w Lublińcu Lubliniec, ul. Klonowa 12, dz. nr 1428/155	
Temat:	Rozbudowa Szkoły o segment dydaktyczny	SKALA
Rysunek:	Projekt budowlano -wykonawczy instalacji elektrycznych	
Projektant:	mgr inż. R. Ciupek	upr. nr 135/93/OP
Sprawdził:	inż. A. Werhun	upr. nr 168/76/OP
		Rys.nr E-14




Schemat ideowy proj. instalacji dzwonekowej

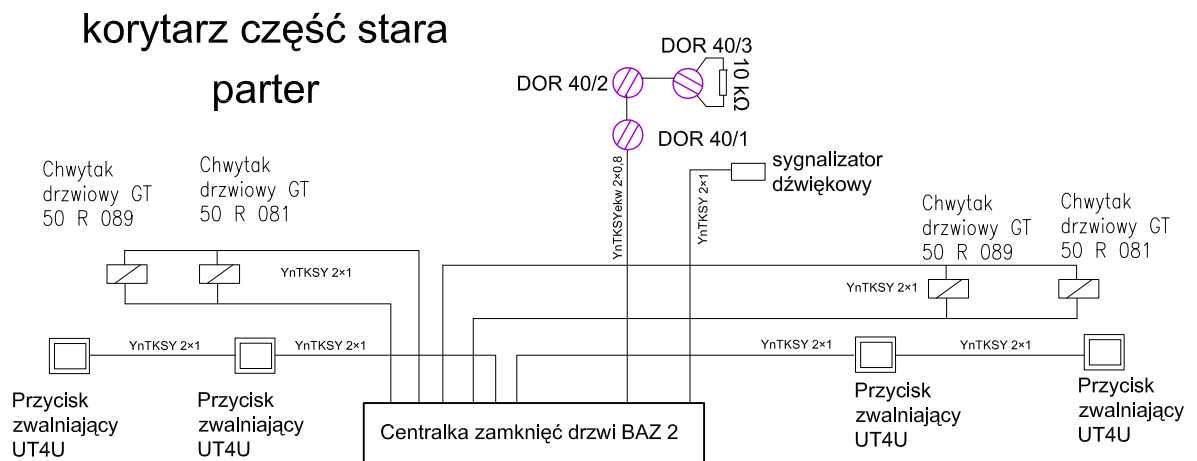
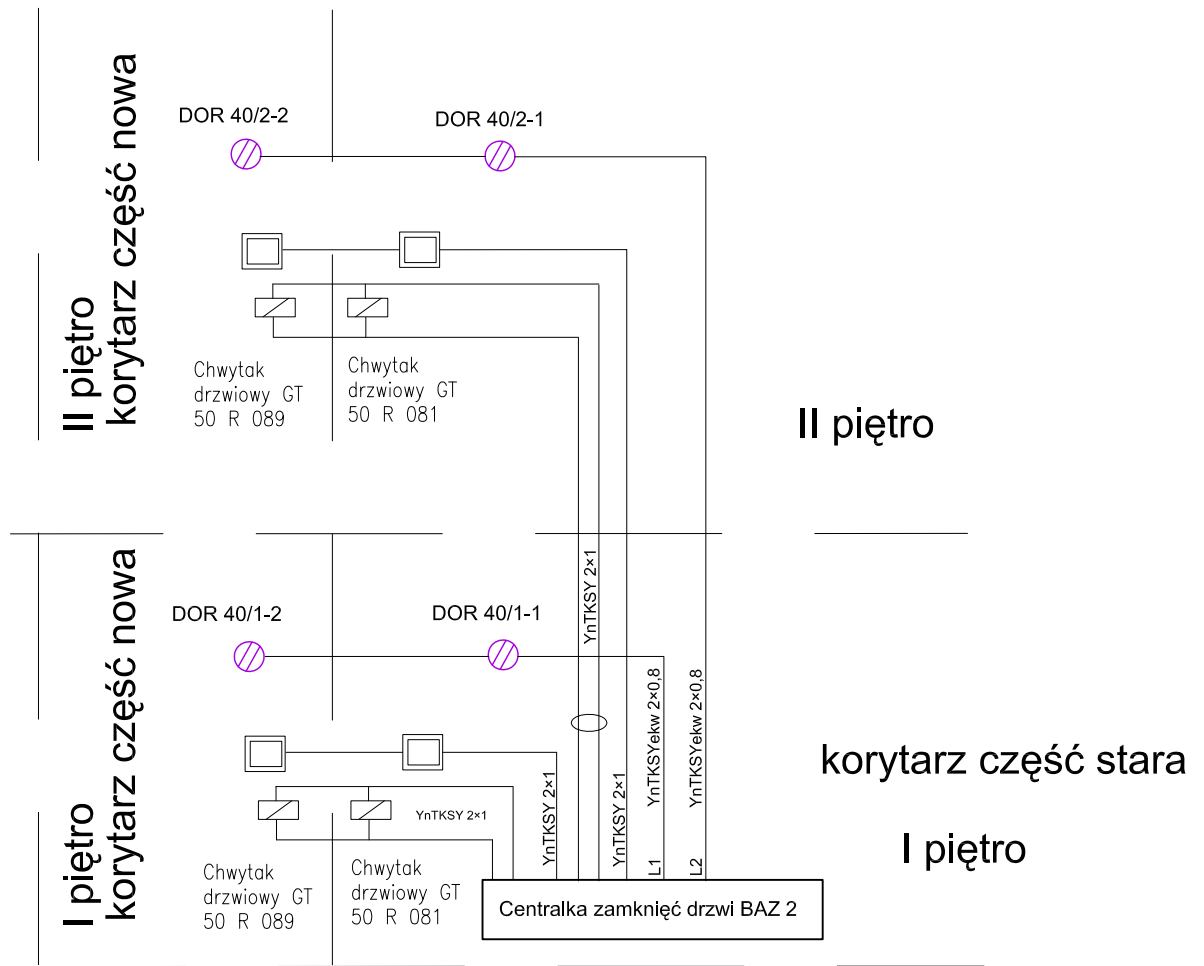
	Pracownia Projektowa - arch. Henryk Witowski 45-349 Opole, ul. Kalinowa 12 tel. 601-434-572	E
OBIEKT:	Zespół Szkół Zawodowych w Lublińcu Lubliniec, ul. Klonowa 12, dz. nr 1428/155	
Temat:	Rozbudowa Szkoły o segment dydaktyczny	SKALA
Rysunek:	Projekt budowlano -wykonawczy instalacji elektrycznych	
Projektant:	mgr inż. R. Ciupek	Rys.nr
Sprawdził:	inż. A. Werhun	E-15
	upr. nr 135/93/OP	
	upr. nr 168/76/OP	

II piętro kl. schodowa




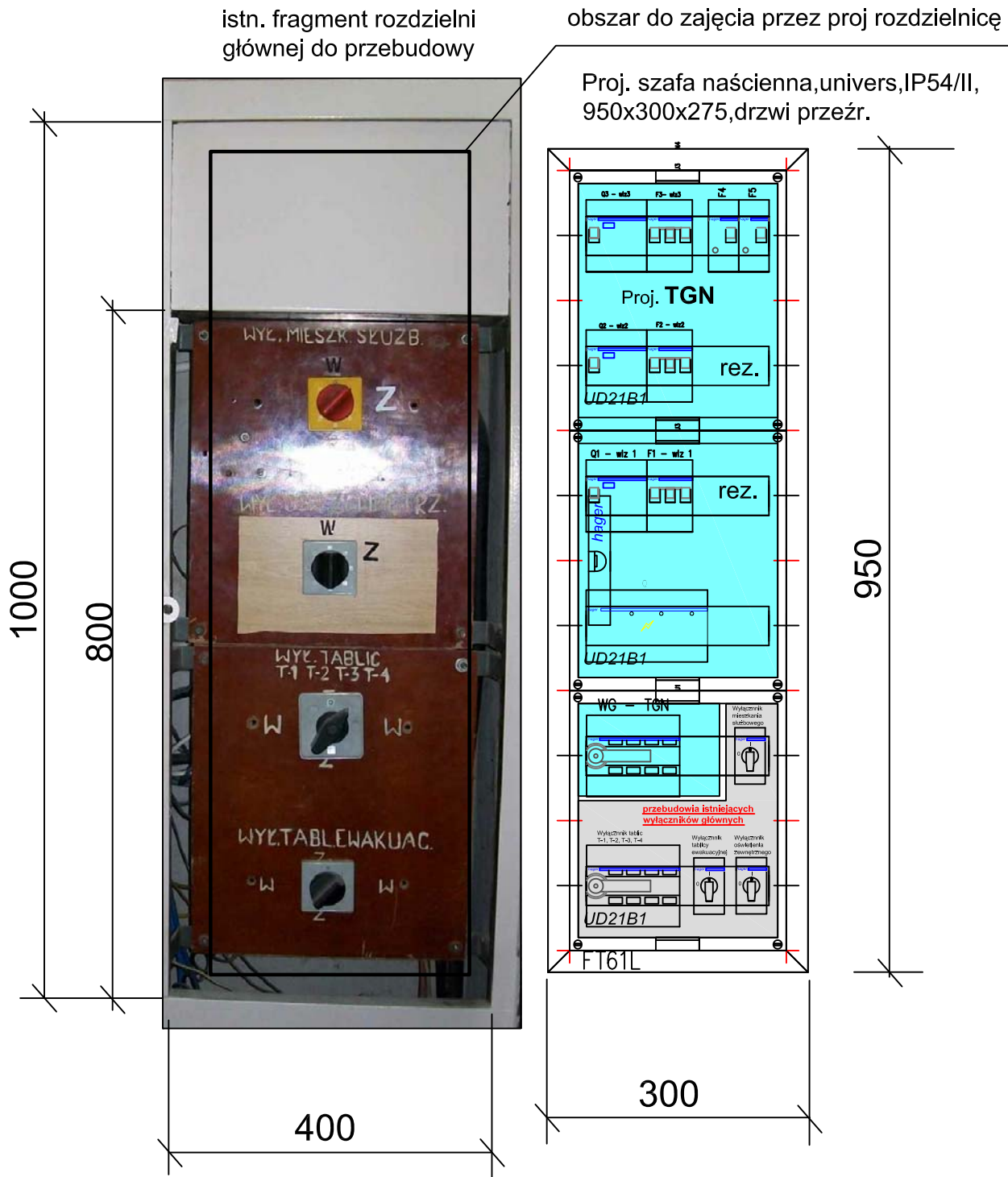
Schemat ideowy proj. instalacji oddymiania - p.poż.

 Pracownia Projektowa - arch. Henryk Witowski 45-349 Opole, ul. Kalinowa 12 tel. 601-434-572		E
OBIEKT:	Zespół Szkół Zawodowych w Lublińcu Lubliniec, ul. Klonowa 12, dz. nr 1428/155	
Temat:	Rozbudowa Szkoły o segment dydaktyczny	SKALA
Rysunek:	Projekt budowlano -wykonawczy instalacji elektrycznych	
Projektant:	mgr inż. R. Ciupek	upr. nr 135/93/OP
Sprawdził:	inż. A. Werhun	upr. nr 168/76/OP
		Rys.nr E-16




Schemat ideowy proj. instalacji zamknięcia drzwi - p.poż.

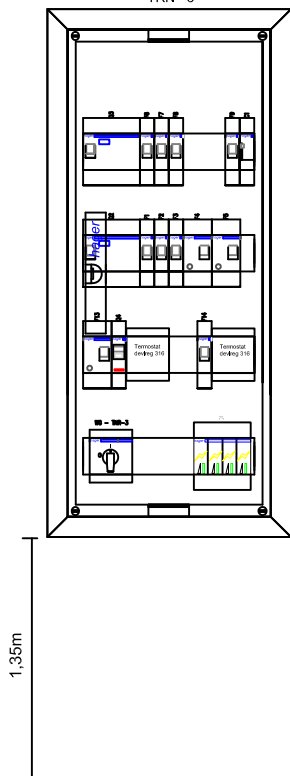
 Pracownia Projektowa - arch. Henryk Witowski 45-349 Opole, ul. Kalinowa 12 tel. 601-434-572		E
OBIEKT:	Zespół Szkół Zawodowych w Lublińcu Lubliniec, ul. Klonowa 12, dz. nr 1428/155	
Temat:	Rozbudowa Szkoły o segment dydaktyczny	SKALA
Rysunek:	Projekt budowlano -wykonawczy instalacji elektrycznych	
Projektant:	mgr inż. R. Ciupek	upr. nr 135/93/OP
Sprawdził:	inż. A. Werhun	upr. nr 168/76/OP
		Rys.nr E-17



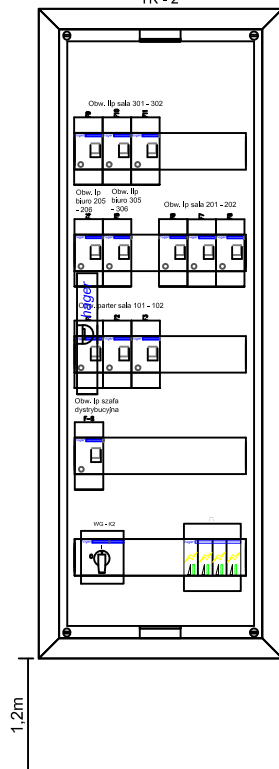
Tablica główna - konstrukcja, proj. przebudowa

 Pracownia Projektowa - arch. Henryk Witowski 45-439 Opole, ul. Kalinowa 12 tel. 0-601-43-45-72				E
OBIEKT:	Zespół Szkół Zawodowych w Lublińcu Lubliniec, ul. Klonowa 12, dz. nr 1428/155			
TEMAT:	Rozbudowa Szkoły o segment dydaktyczny			SKALA
RYSUNEK:	Projekt budowlano -wykonawczy instalacji elektrycznych			
PROJEKTANT:	mgr inż. R. Ciupek	upr. nr 135/93/OP		RYS. NR E-18
SPRAWDZIŁ:	inż. A. Werhun	upr. nr 168/76/OP		

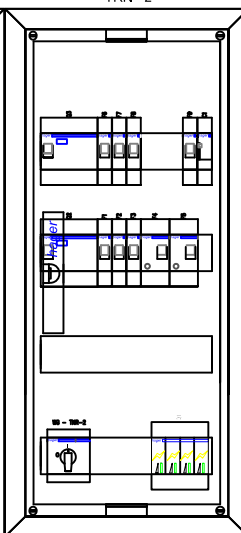
FW51US1 - Rozdzielnica p/t połowa,
univlers, IP44, 650x300x110
TRN - 3



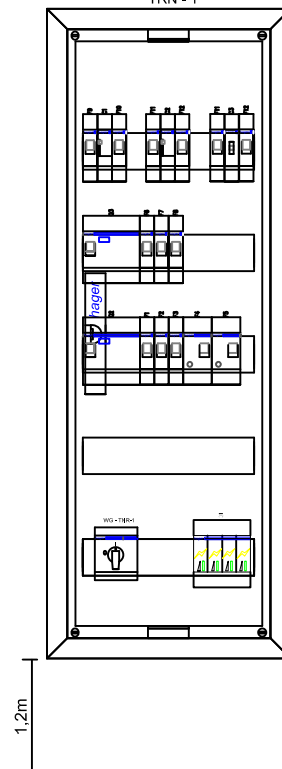
FW41US1 - Rozdzielnica p/t połowa,
univlers, IP44, 800x300x110
TK - 2



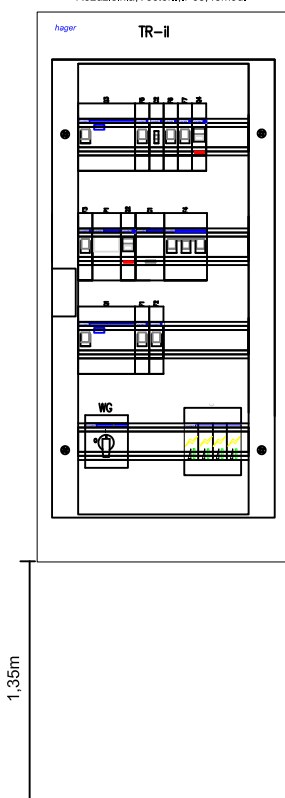
FW51US1 - Rozdzielnica p/t połowa,
univlers, IP44, 650x300x110
TRN - 2




FW51US1 - Rozdzielnica p/t połowa,
univlers, IP44, 800x300x110
TRN - 1

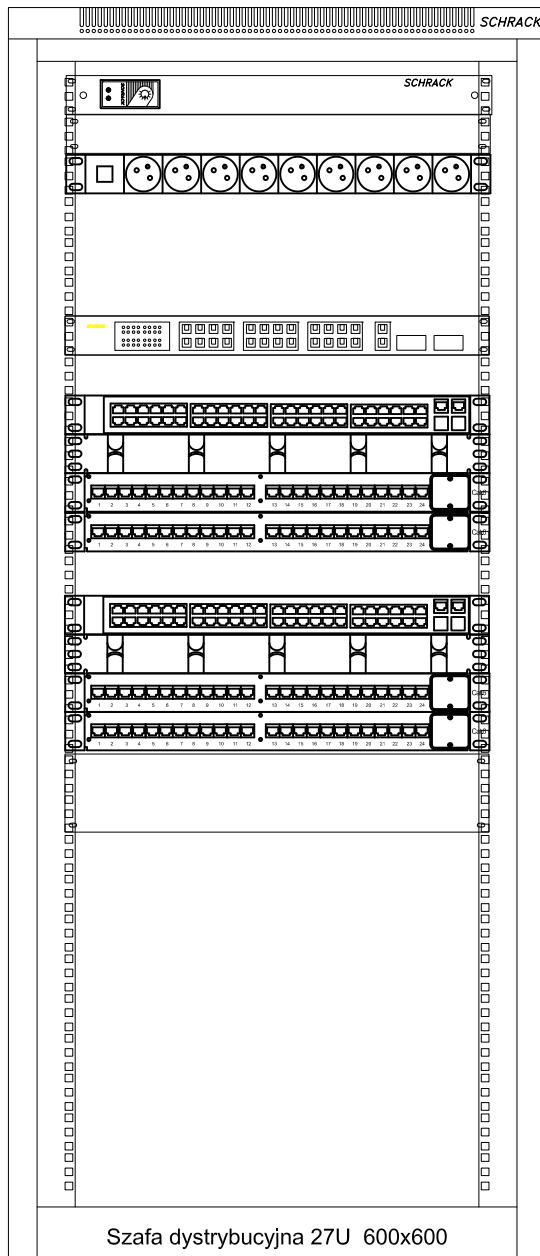


Rozdzielnia, Vector II, IP65, 48 mod.



Tablice rozdzielcze - konstrukcja

 Pracownia Projektowa - arch. Henryk Witowski 45-439 Opole, ul. Kalinowa 12 tel. 0-601-43-45-72			E
OBIEKT:	Zespół Szkół Zawodowych w Lublińcu Lubliniec, ul. Klonowa 12, dz. nr 1428/155		
TEMAT:	Rozbudowa Szkoły o segment dydaktyczny		SKALA
RYSUNEK:	Projekt budowlano -wykonawczy instalacji elektrycznych		
PROJEKTANT:	mgr inż. R. Ciupek	upr. nr 135/93/OP	RYS. NR E-19
SPRAWDZIŁ:	inż. A. Werhun	upr. nr 168/76/OP	



- Wentylatory
- Maskownica 1U
- Listwa zasilająca


- Przełącznik 24XRJ45 10/100MBIT/S + 2 porty 2X1000MBIT/S, 2 sloty do portów światłowodowych, z konsolą zarządzającą NETVIEW

- Przełącznik HP 2610-48
- Wieszak 1U
- Panel Ekranowany 24 port kat. 6 AMPTRAC
- Panel Ekranowany 24 port kat. 6 AMPTRAC

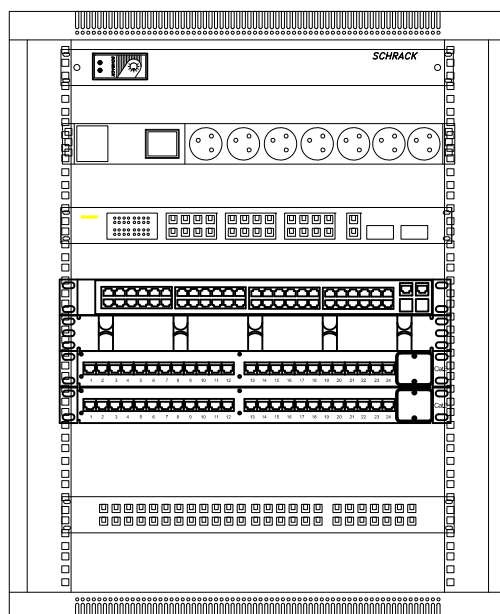
- Przełącznik HP 2610-48
- Wieszak 1U
- Panel Ekranowany 24 port kat. 6 AMPTRAC
- Panel Ekranowany 24 port kat. 6 AMPTRAC

- Maskownica 2U

Szafa dystrybucyjna w sali 201 - konstrukcja

 Pracownia Projektowa - arch. Henryk Witowski 45-439 Opole, ul. Kalinowa 12 tel. 0-601-43-45-72				E
OBIEKT:	Zespół Szkół Zawodowych w Lublińcu Lubliniec, ul. Klonowa 12, dz. nr 1428/155			
TEMAT:	Rozbudowa Szkoły o segment dydaktyczny			SKALA
RYSUNEK:	Projekt budowlano -wykonawczy instalacji elektrycznych			
PROJEKTANT:	mgr inż. R. Ciupek	upr. nr 135/93/OP		RYS. NR
SPRAWDZIŁ:	inż. A. Werhun	upr. nr 168/76/OP		E-20


Szafa dystrybucyjna 12U 600x600X400



- Wentylatory
- Maskownica 1U
- Listwa zasilająca
- Maskownica 1U
- Przełącznik 24XRJ45 10/100MBIT/S + 2 porty 2X1000MBIT/S, 2 sloty do portów światłowodowych, z konsolą zarządzającą NETVIEW
- Maskownica 1U
- Przełącznik HP 2610-48
- Wieszak 1U
- Panel Ekranowany 24 port kat. 6 AMPTRAC
- Panel Ekranowany 24 port kat. 6 AMPTRAC

- Panel krosowy 50XRJ45 UTP KAT. 3, 6 pinowy, wysokość 1U

Szafa dystrybucyjna w sekretariacie - konstrukcja

	Pracownia Projektowa - arch. Henryk Witowski 45-439 Opole, ul. Kalinowa 12 tel. 0-601-43-45-72	E
OBIEKT:	Zespół Szkół Zawodowych w Lublińcu Lubliniec, ul. Klonowa 12, dz. nr 1428/155	
TEMAT:	Rozbudowa Szkoły o segment dydaktyczny	SKALA
RYSUNEK:	Projekt budowlano -wykonawczy instalacji elektrycznych	
PROJEKTANT:	mgr inż. R. Ciupek	RYS. NR
SPRAWDZIŁ:	inż. A. Werhun	E-21
	upr. nr 135/93/OP	
	upr. nr 168/76/OP	