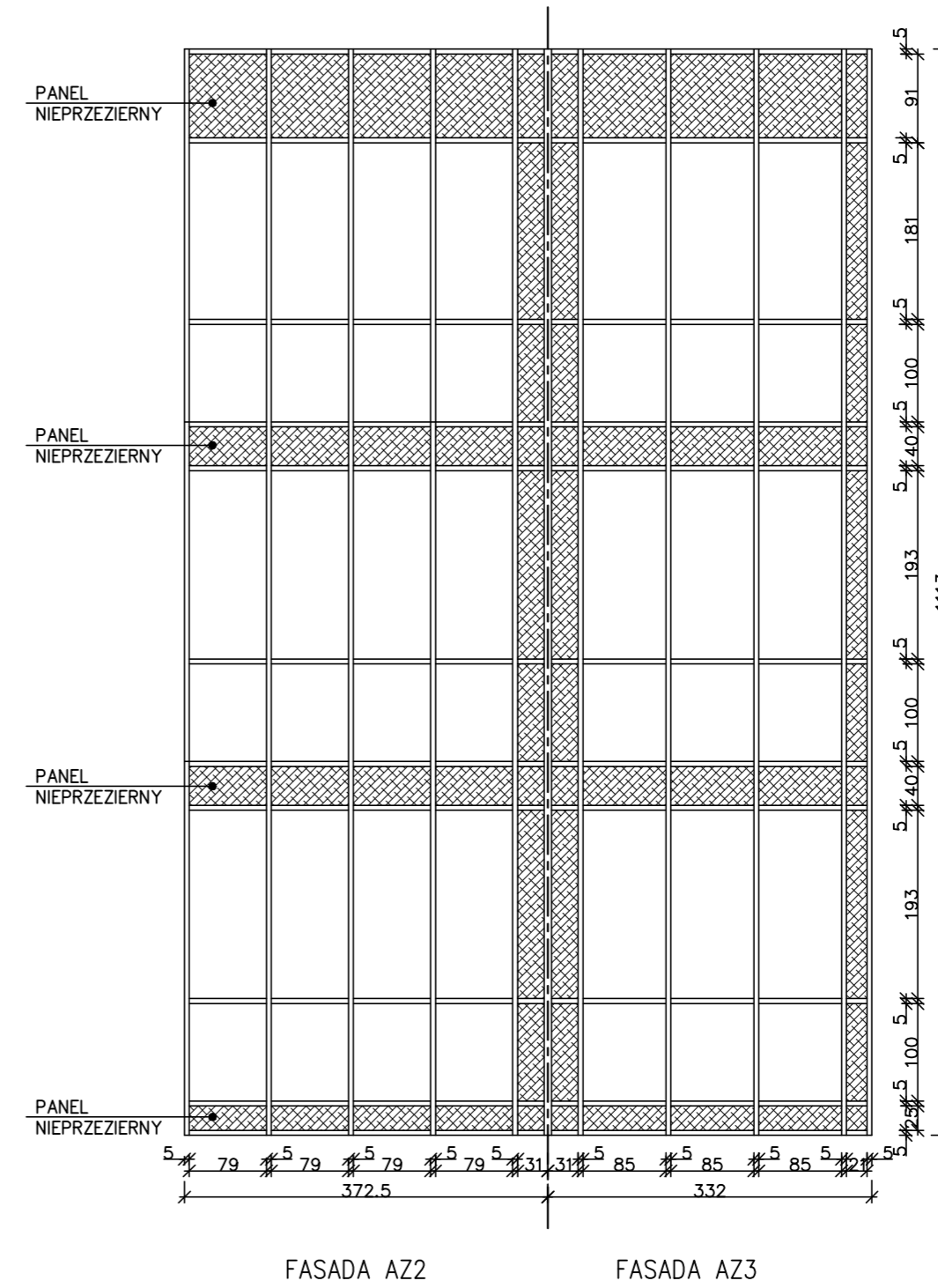
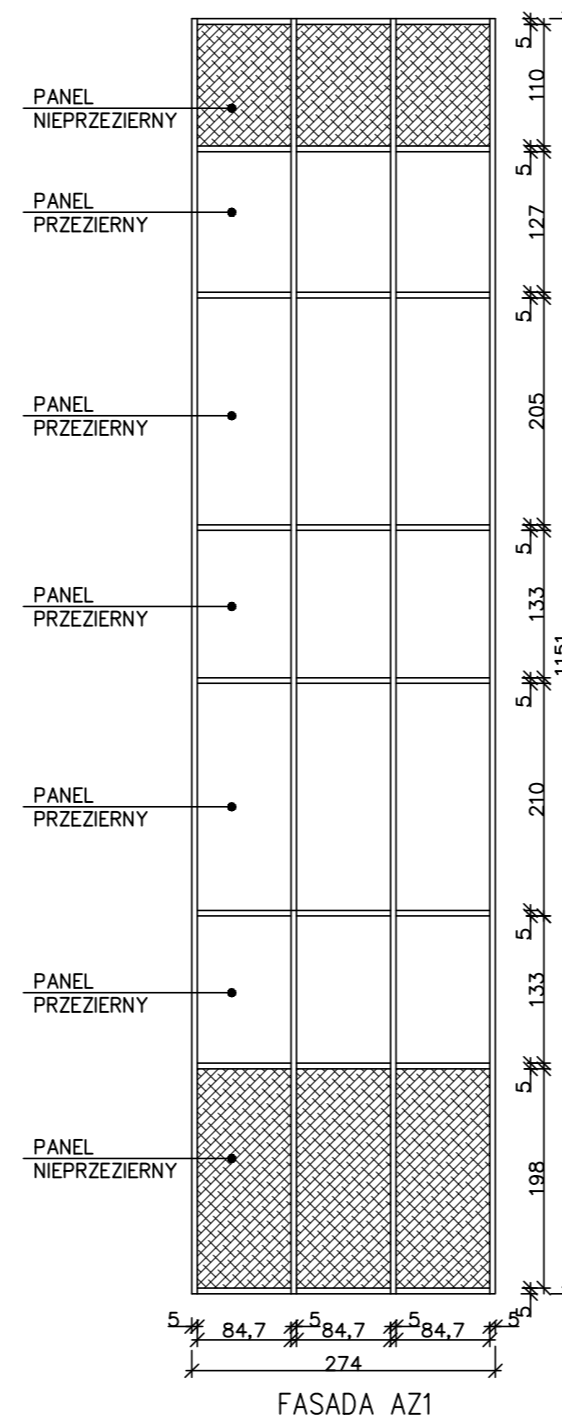


ZESTAWIENIE ŚLUSARKI ALUMINIOWEJ WEWNĘTRZNEJ PRZECIWPÓŻAROWEJ I DYMOSZCZELNEJ						
ELEMENT	ŚCIANKI ALUMINIOWE PRZESZKLONE					
ODPORNOŚĆ OGNIOWA	EI 60	EI 60	-	EI 60		
DYMOSZCZELNOŚĆ	TAK	-	TAK	-		
OZNACZENIE NA RYSUNKU	AIP1	AIP2	AIS	AIP3		
SCHEMAT 1:50						
WYMIARY W ŚWIETLE OŚCIEŻY	So	2740	2740	2450	3490	
	Ho	3170	3170	2900	3130(3160)	
WYMIARY W ŚWIETLE OŚCIEŻNICY	Sz drzwi	900+500=1400	900+500=1400	900+500=1400	900	
	Hx drzwi	2000	2000	2000	2000	
PARTER	1	1	-	-	-	
I PIĘTRO	-	-	1	1	1	
II PIĘTRO	-	-	1	1	1	
RAZEM	1	1	2	2	2	
UWAGI	drzwi - odporność ogniowa EI 30		drzwi - odporność ogniowa EI 30		drzwi - odporność ogniowa EI 30	
	drzwi z elektrozapędem zwalnianym na wypadek pożaru					
<ul style="list-style-type: none"> - zastosować system okienna - drzwiowy wewnętrzny - profile aluminiowe w kolorze naturalnym, wykończenie powierzchni satynowane. Szkło bezpieczne. - na szkle w wyznaczonych miejscach wykonać półprzezierny nadruk farbą ceramiczną białą albo nakleić półprzezierną folię - kwadraty 5x5cm - sprawdzić wymiary na budowie. 						



- Uwagi:
1. system słupowo-ryglowy
 2. profile aluminiowe izolowane termicznie,
 3. zestawy szklane:
 - 3.1. panel przezierny (od zewnątrz):
 - szyba VSG 3.3.1 z miękką powłoką (low e)
 - ramka 16mm
 - szyba hartowana 6mm
 - 3.2. panel nieprzezierny (od zewnątrz):
 - szyba VSG 3.3.1 z miękką powłoką (low e)
 - ramka 16mm
 - szyba hartowana 6mm
 - folia w kolorze szkła
 4. słupki fasady AZ2 i AZ3 przystosować do zamontowania łamaczy światła

ZESTAWIENIE FASAD ALUMINIOWYCH
SKALA 1:50

Pracownia Projektowa - arch. i inż. Wiloski		A
ul. Słoneczna 12, ul. 12-13-14-15		
OBIEKT:	Zespół Szkół Zawodowych w Lublińcu Lublińiec, ul. Klonowa 10, dz. nr 1428/155	
TEMAT:	Projekt architektury rozbudowy szkoły	SKALA 1:50
RYSUNEK:	Zestawienie ślusarki aluminiowej	RYS. NR
PROJEKTANT:	arch. Marcin Krawiec	
SPRAWDZIŁ:	mgr. Sławomir Wiloski	12AW