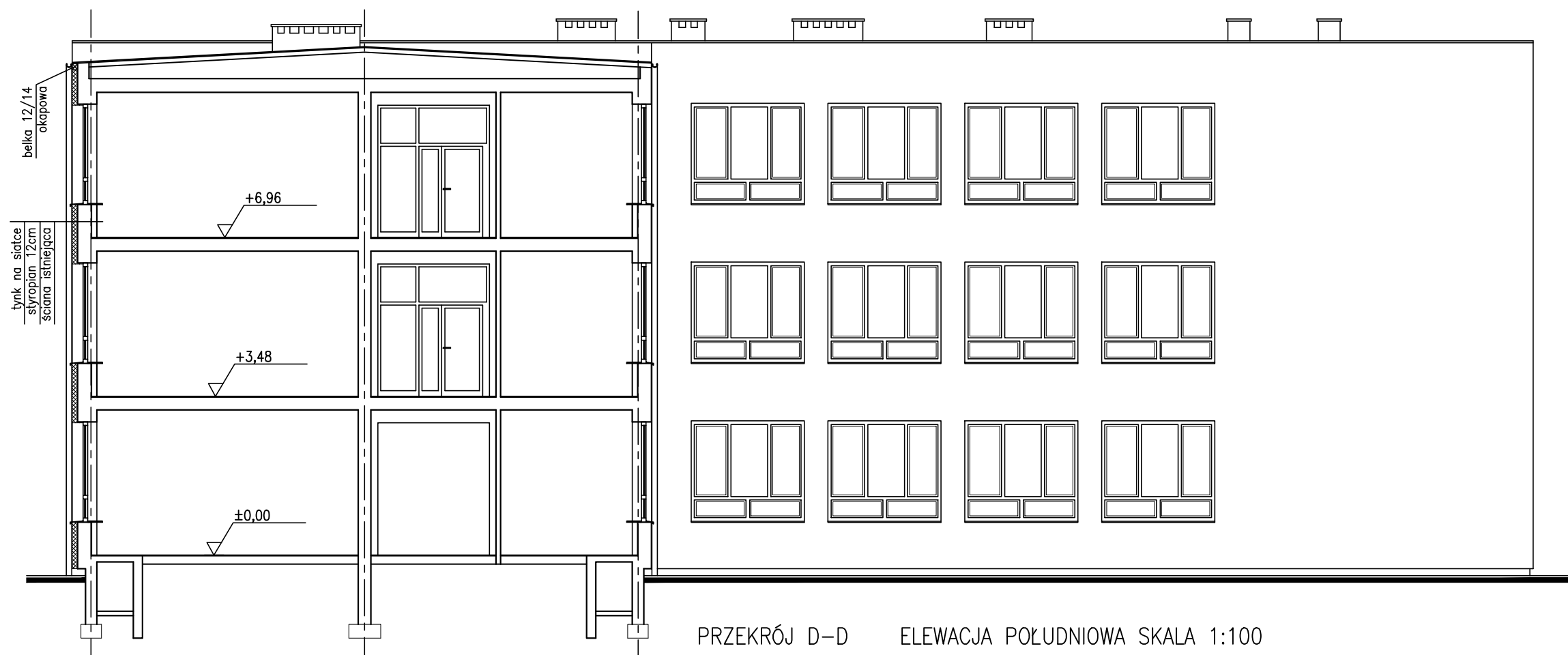



ELEWACJA PÓŁNOCNA  
SKALA 1:100



PRZEKRÓJ D-D ELEWACJA POŁUDNIOWA SKALA 1:100

 Pracownia Projektowa - arch. Henryk Witowski 45-439 Opole, ul. Korfowa 12 tel. 601-43-45-72		A
OBIEKT:	Zespół Szkół Zawodowych w Lublińcu Lublińiec, ul. Klonowa 10, dz. nr 1428/155	
TEMAT:	Projekt architektury rozbudowy szkoły	SKALA
RYSUNEK:	Przekrój D-D. Elewacje północna i południowa	1:100
PROJEKTANT:	arch. Henryk Witowski	60/20/20
SPRAWDZIŁ:	arch. Aneta Witowska	31/20/20
		RYS. NR
		6Aw